

# 女性理学療法士 就労実態調査

アンケート集計結果

アンケート実施期間:平成28年9月～10月

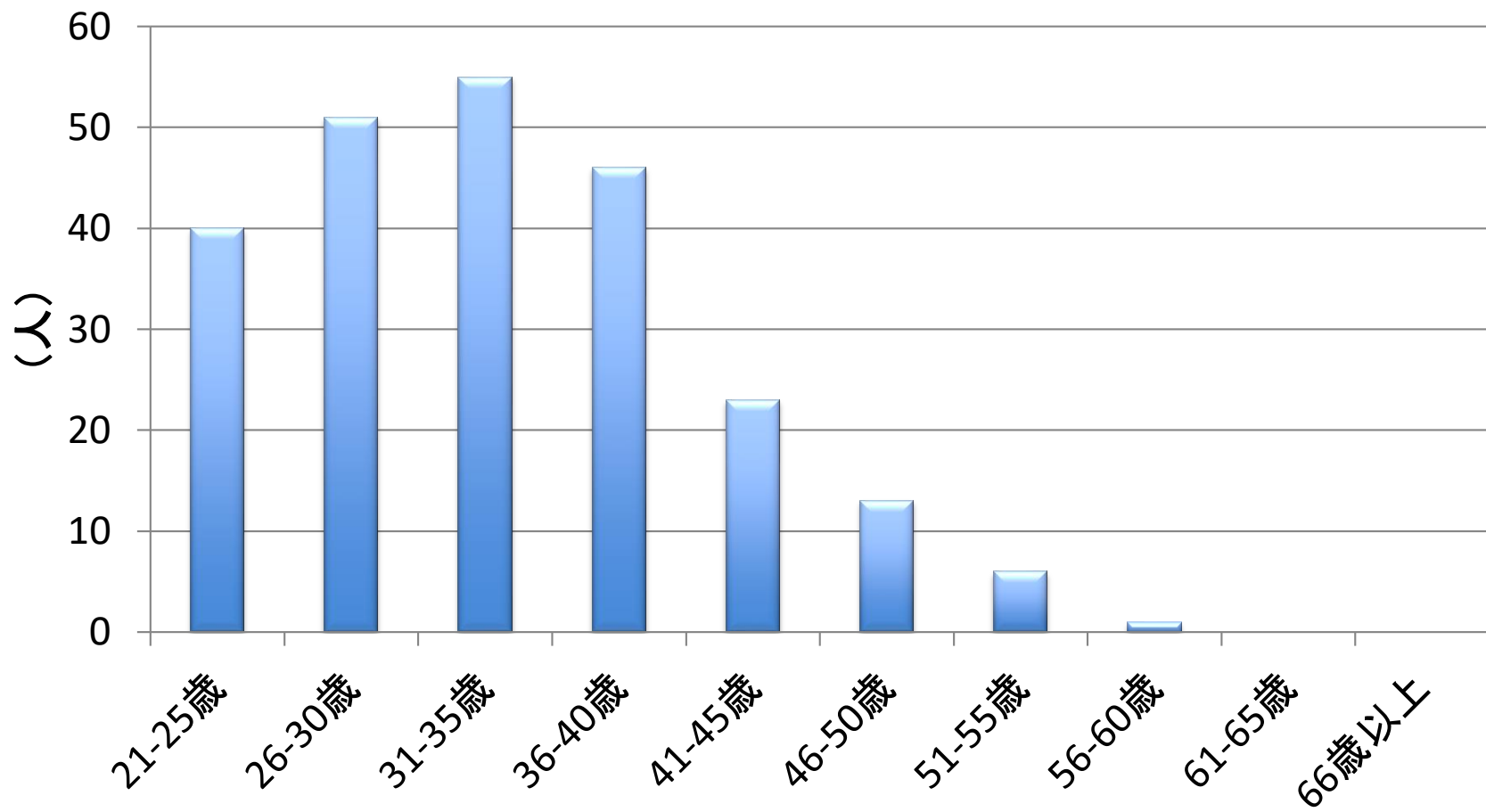
アンケート集計者、グラフ作成:福本周子

有効回答数:235

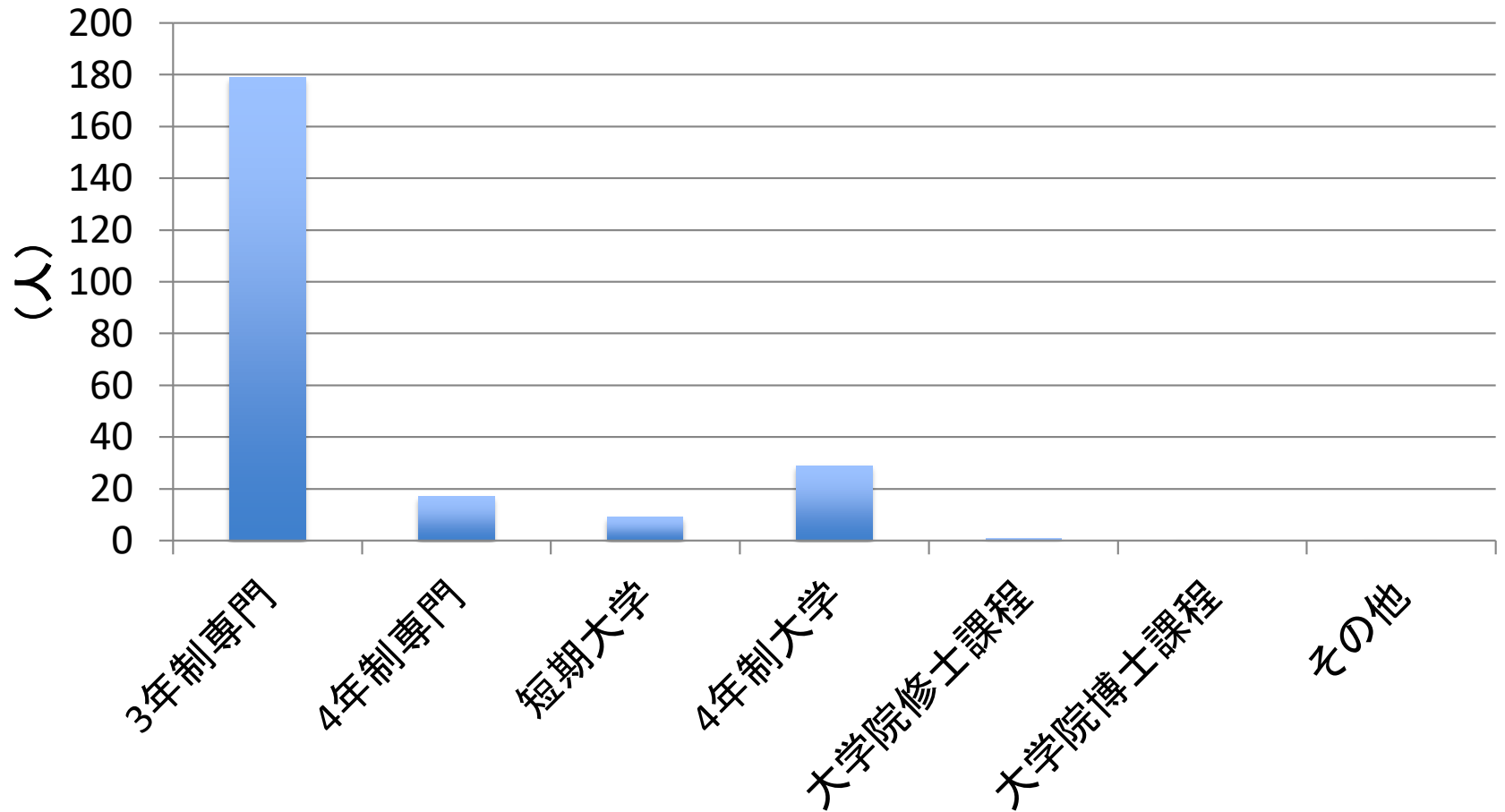
回収率:59.5%

# 基本事項

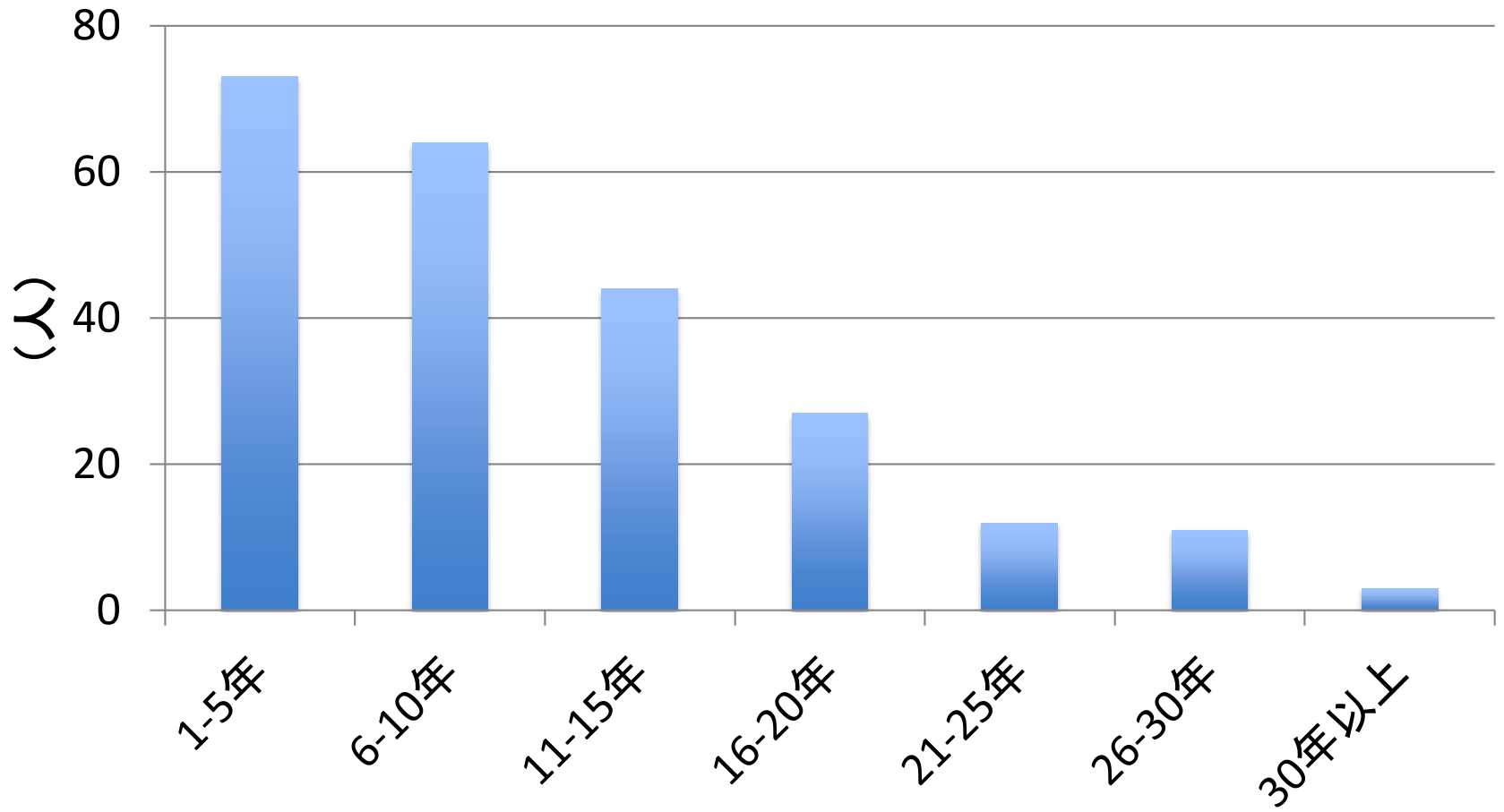
# 1. 年齡



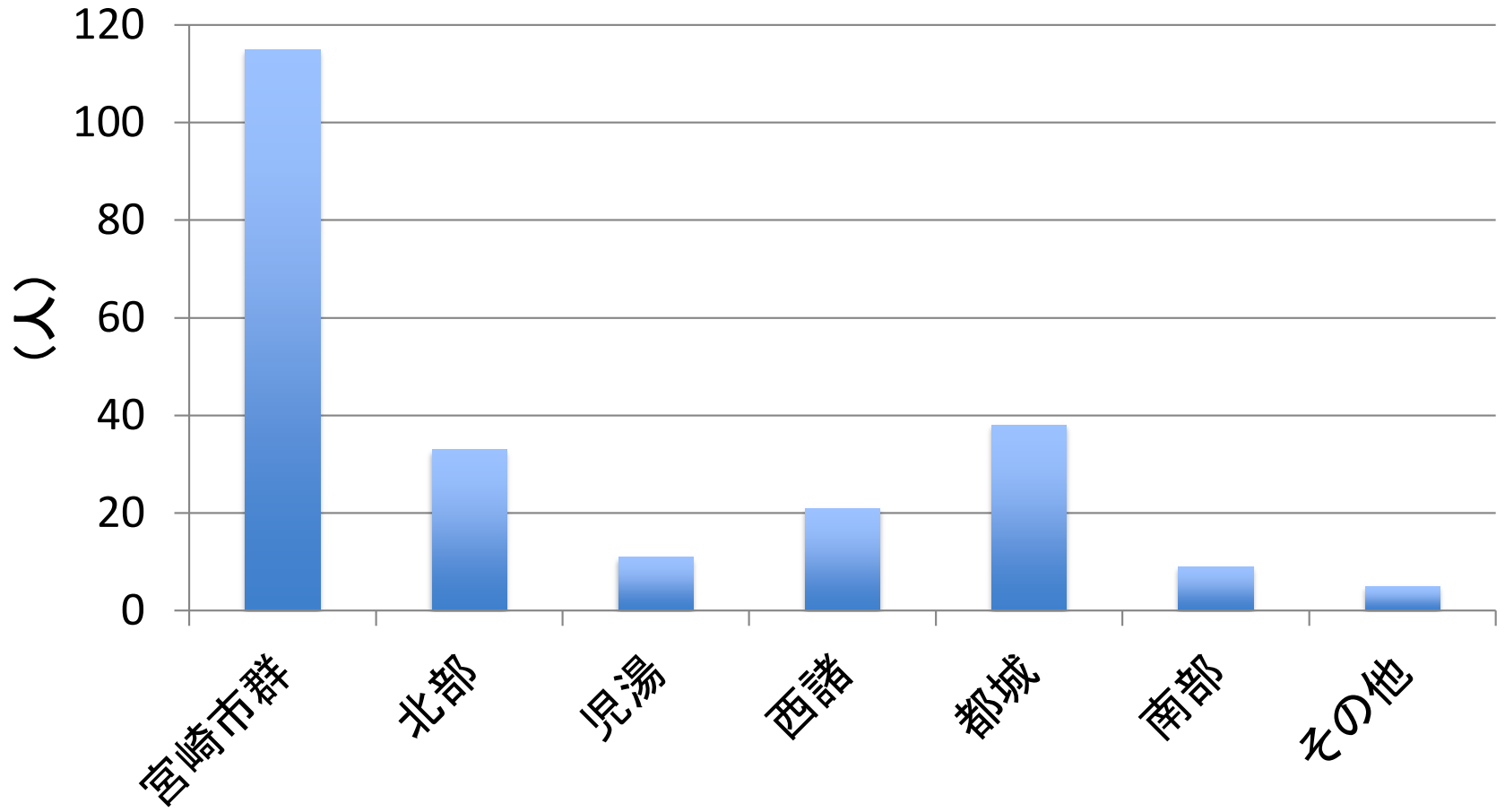
## 2. 最終学歴



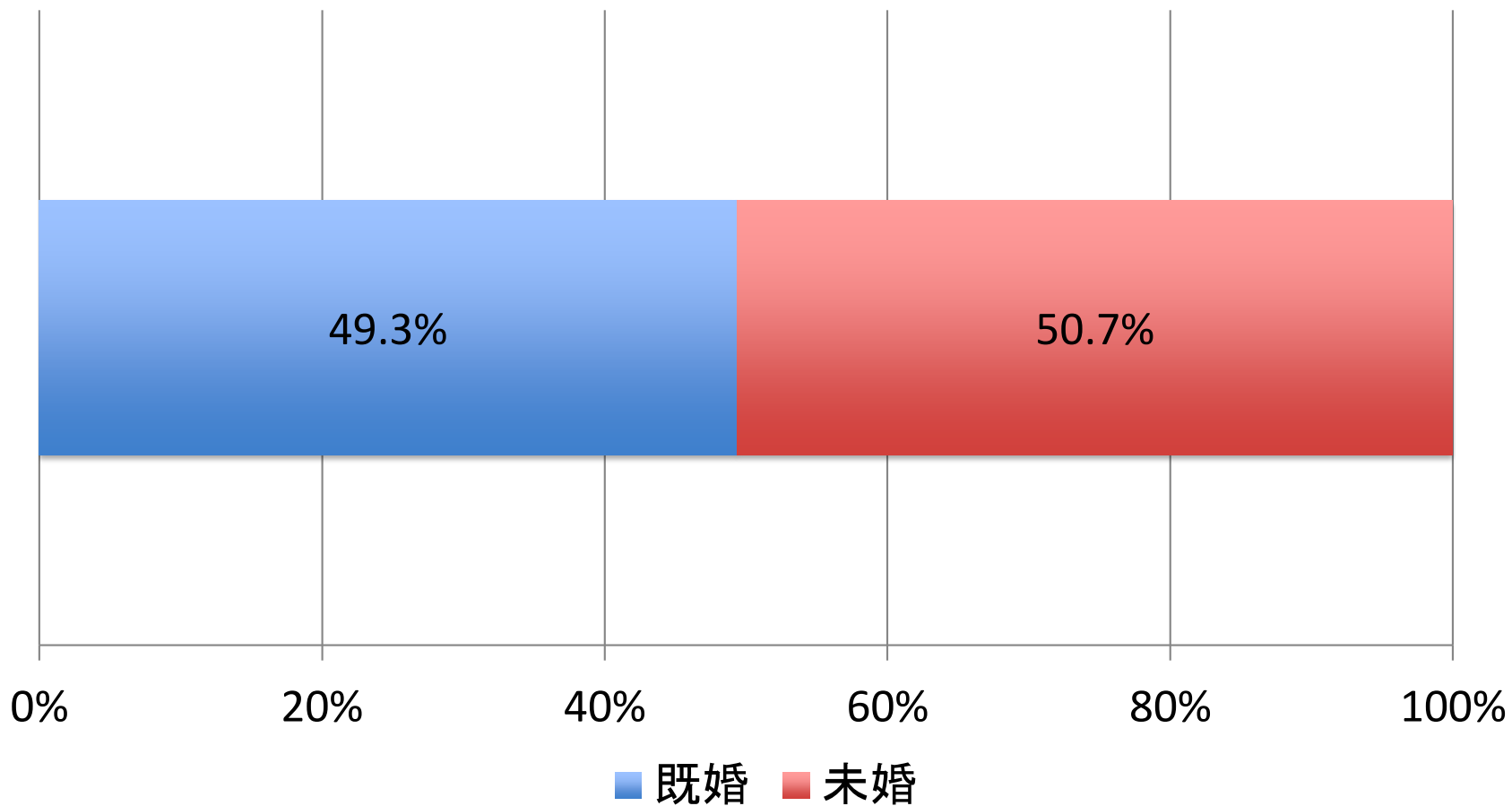
### 3. PT経験年数



# 4. 居住地域

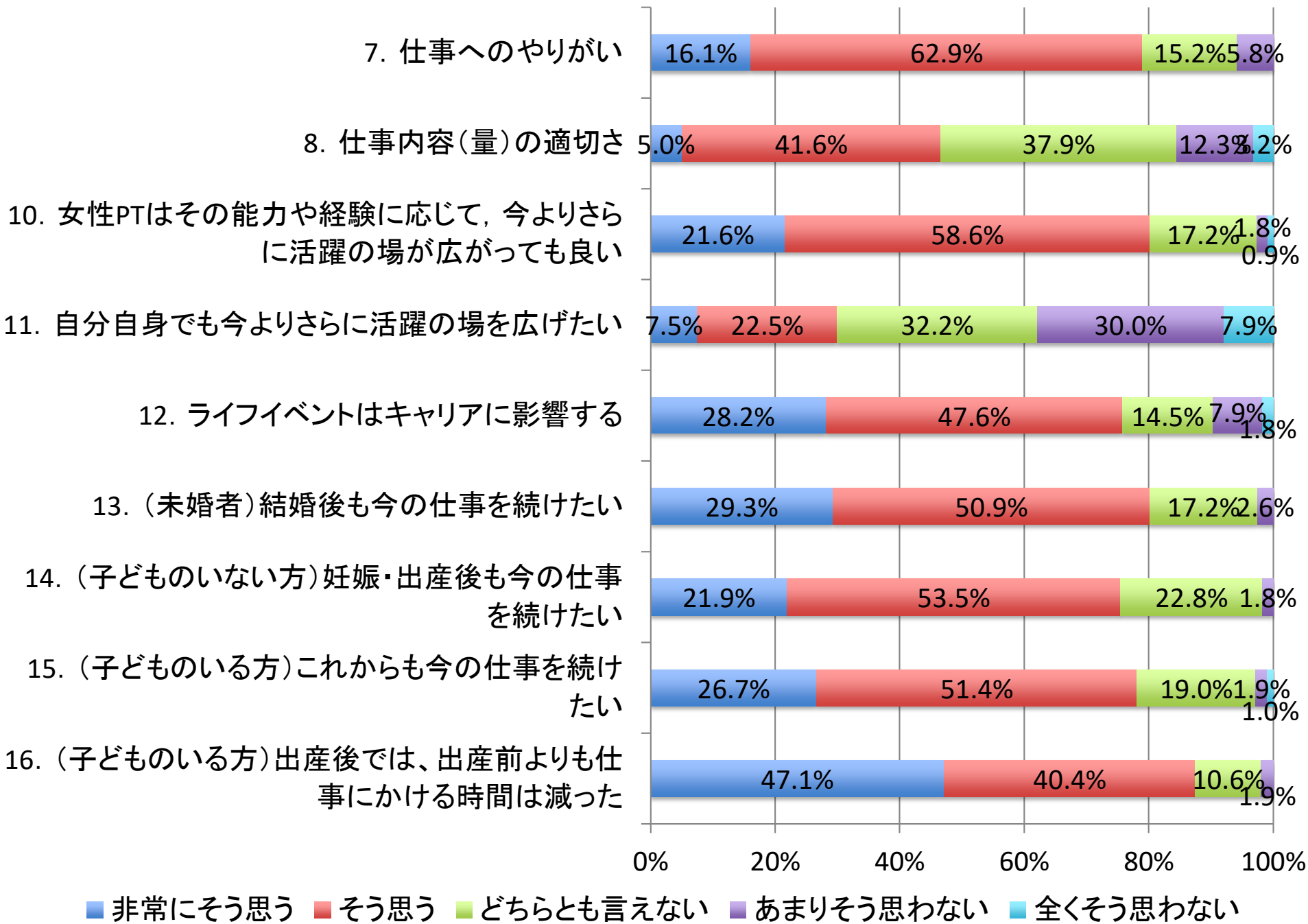


# 5. 既婚か未婚か

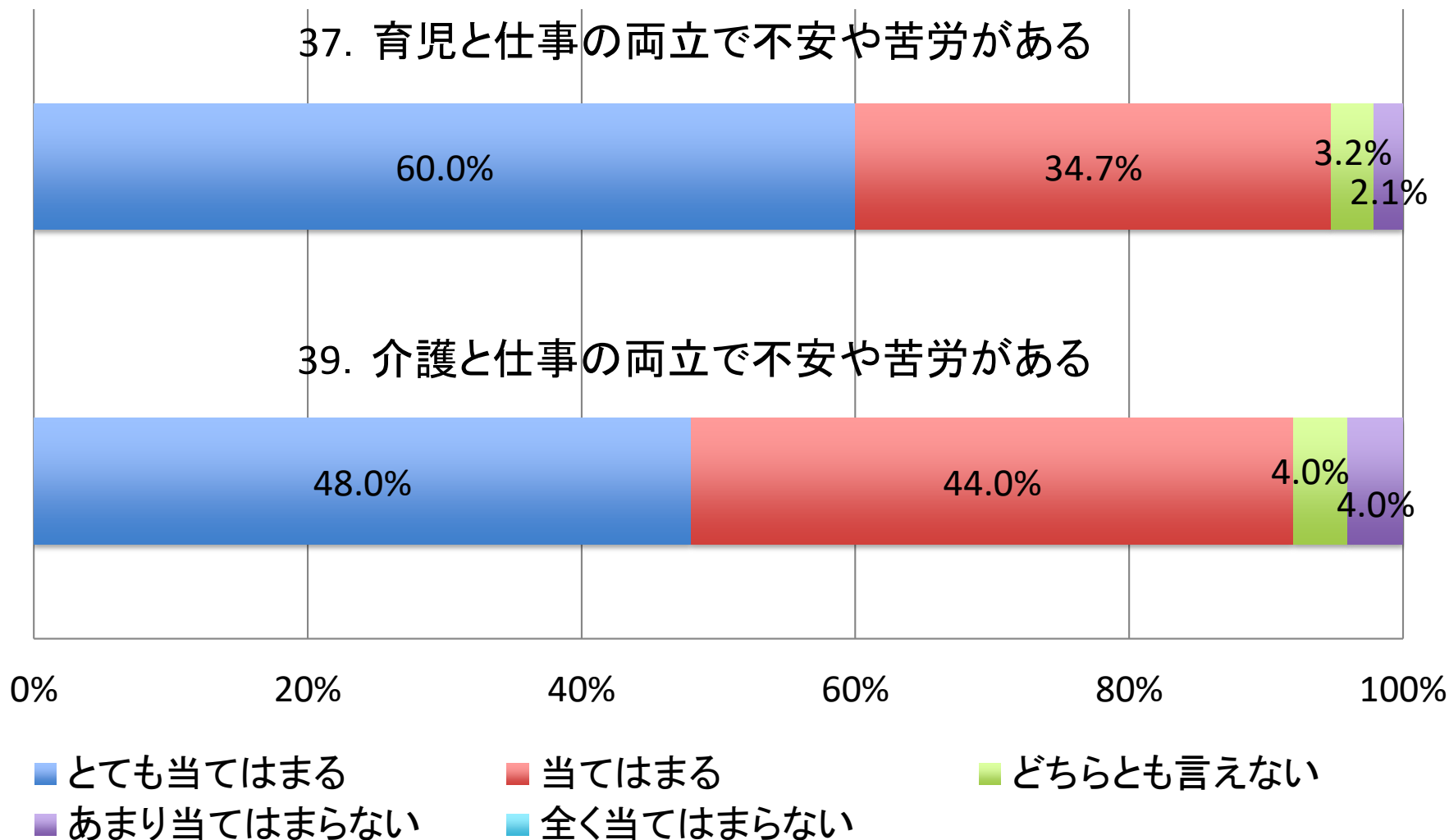


# 就業意向



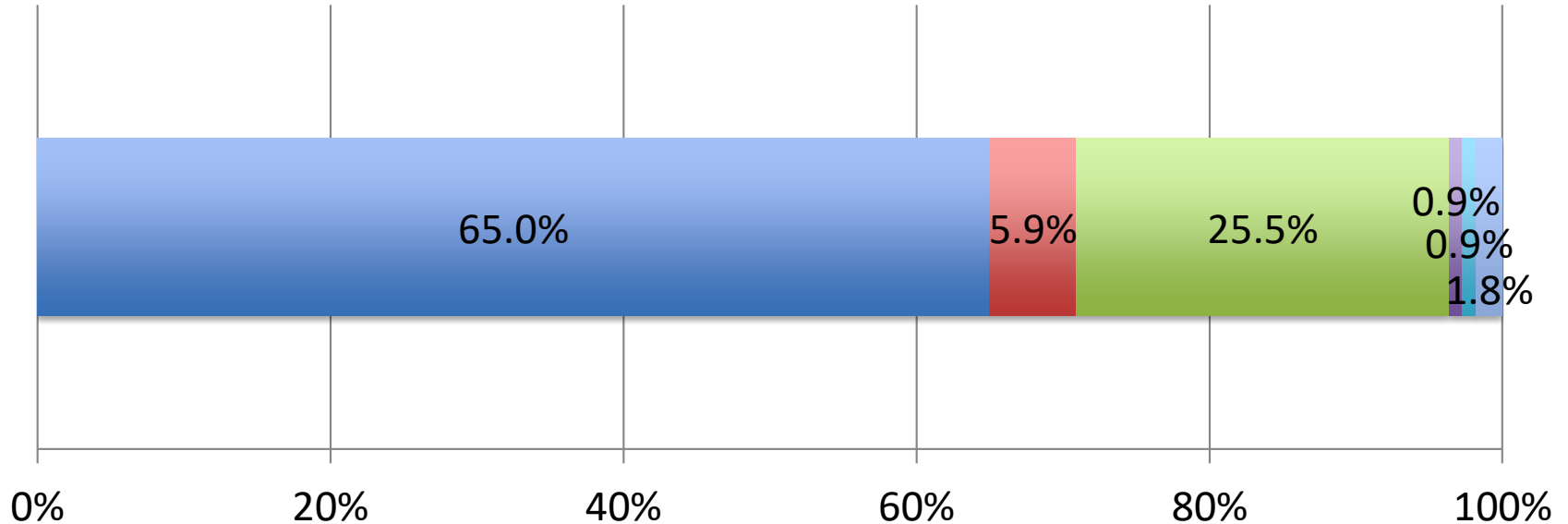


# 育児・介護との両立



**就勞環境**

# 17. 勤務施設種別



■ 病院

■ 社会福祉施設

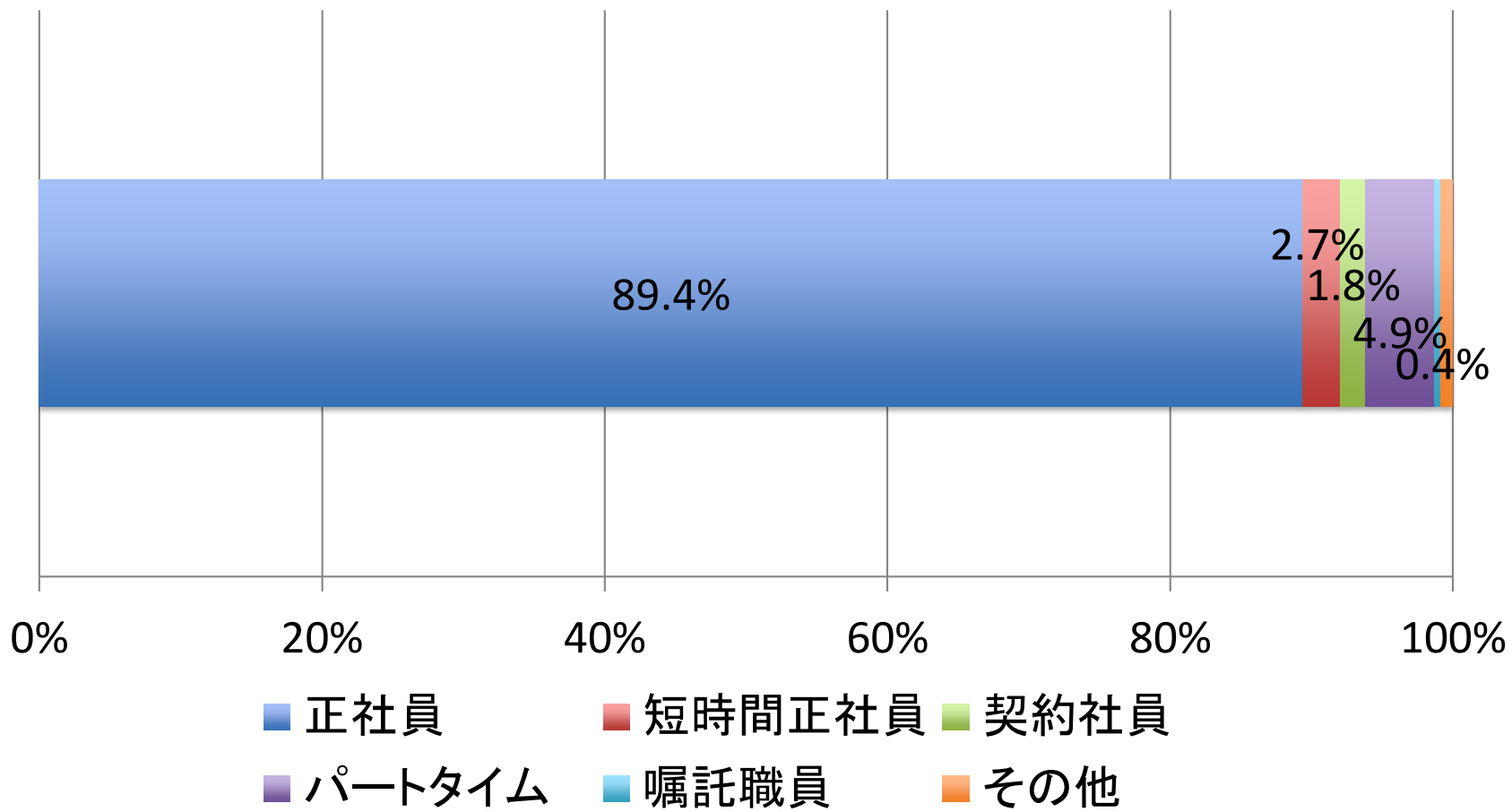
■ 行政関係施設

■ 診療所

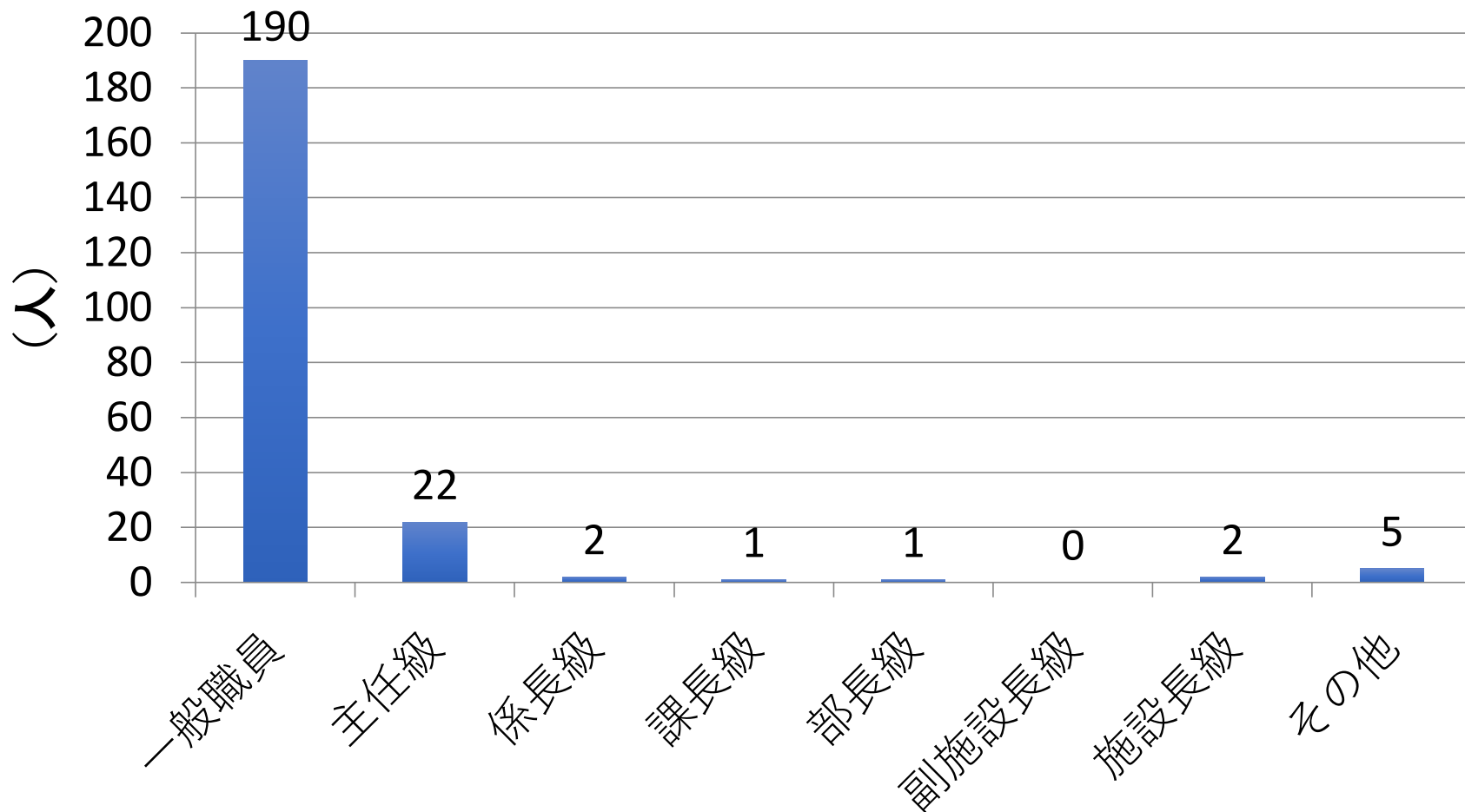
■ 教育・研究施設

■ 健康産業施設・営業施設

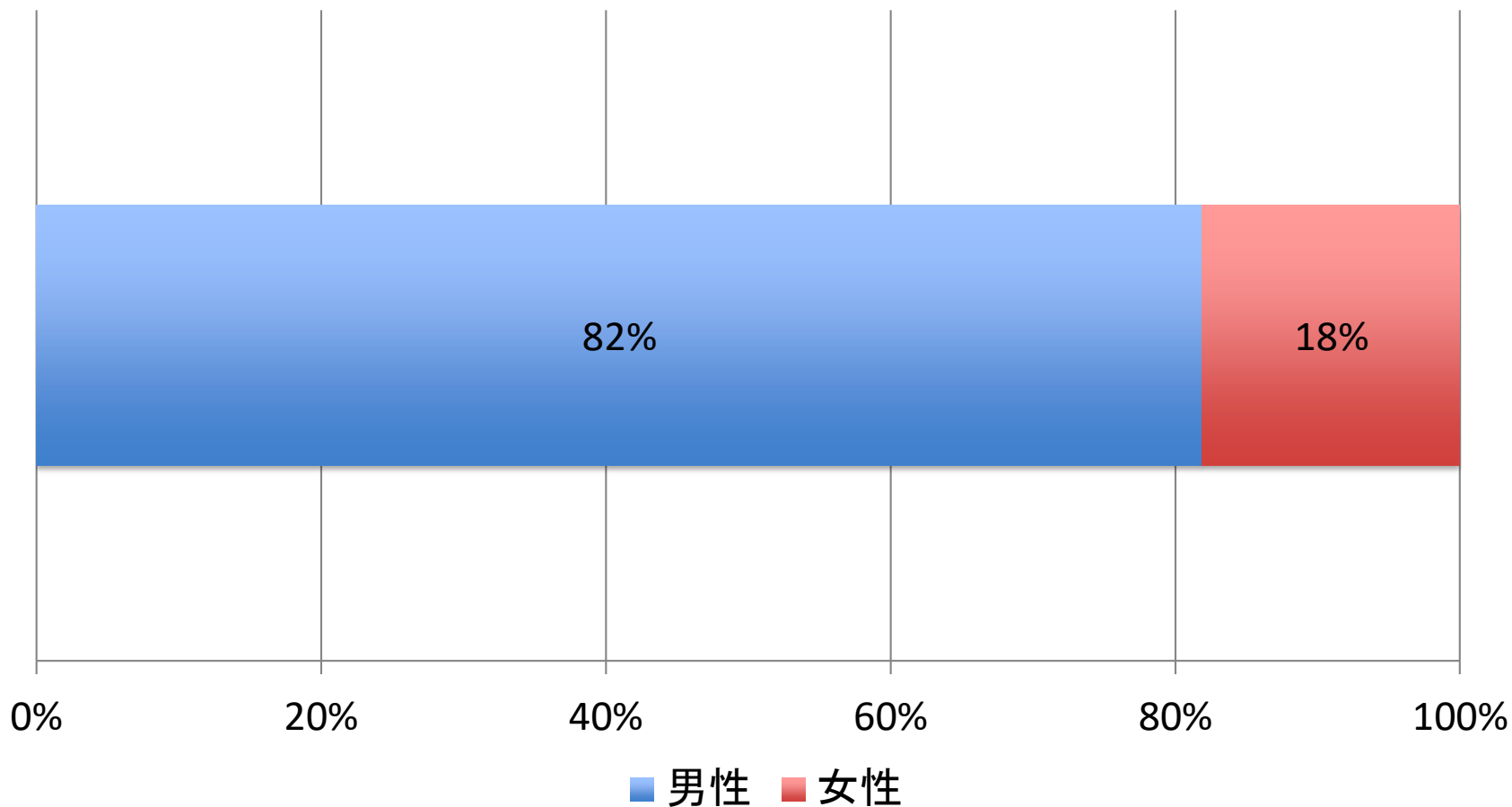
# 18.雇用形態



# 21.勤務先における職位



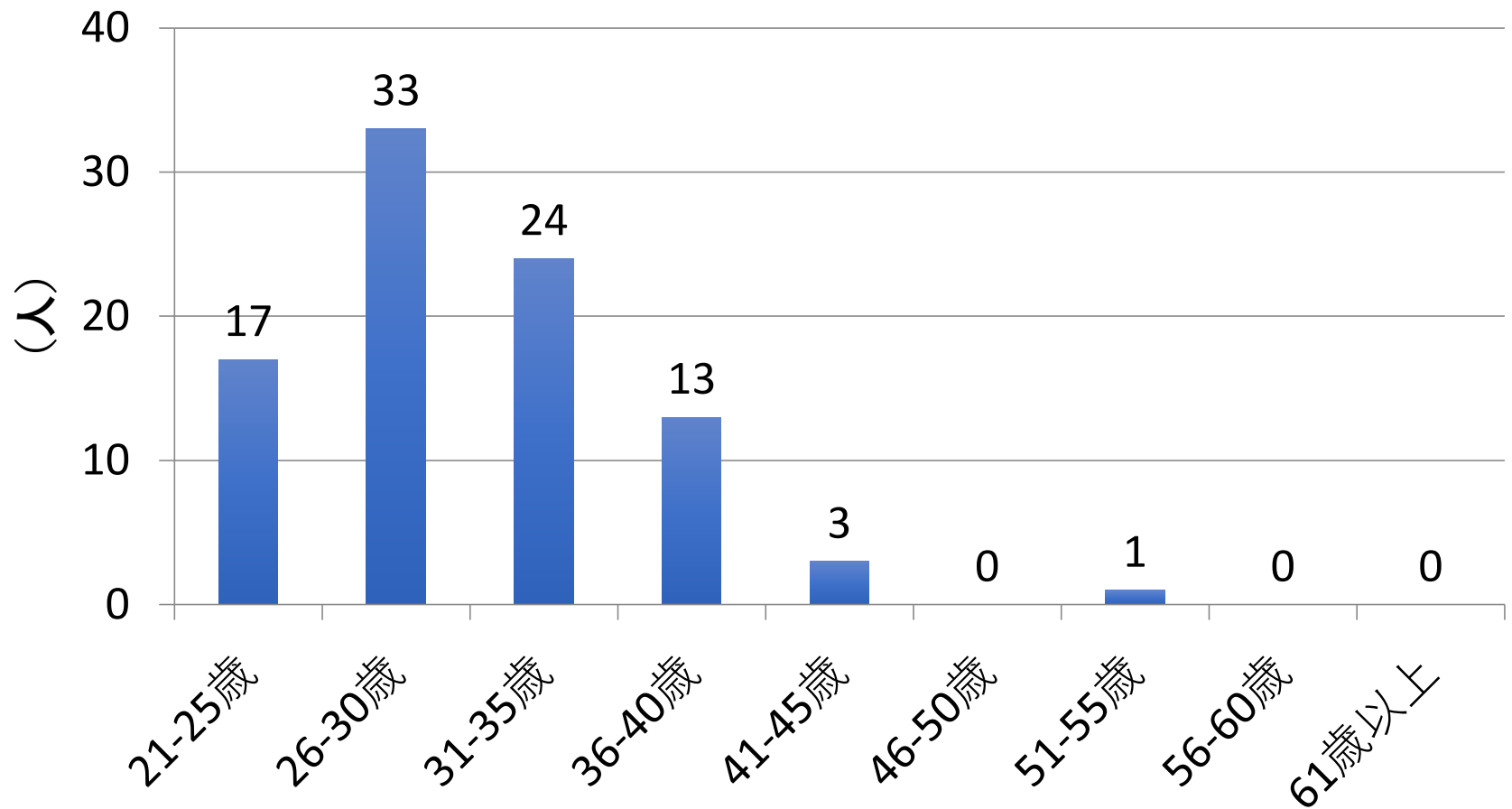
# 22.リハビリテーション部門責任者の性別



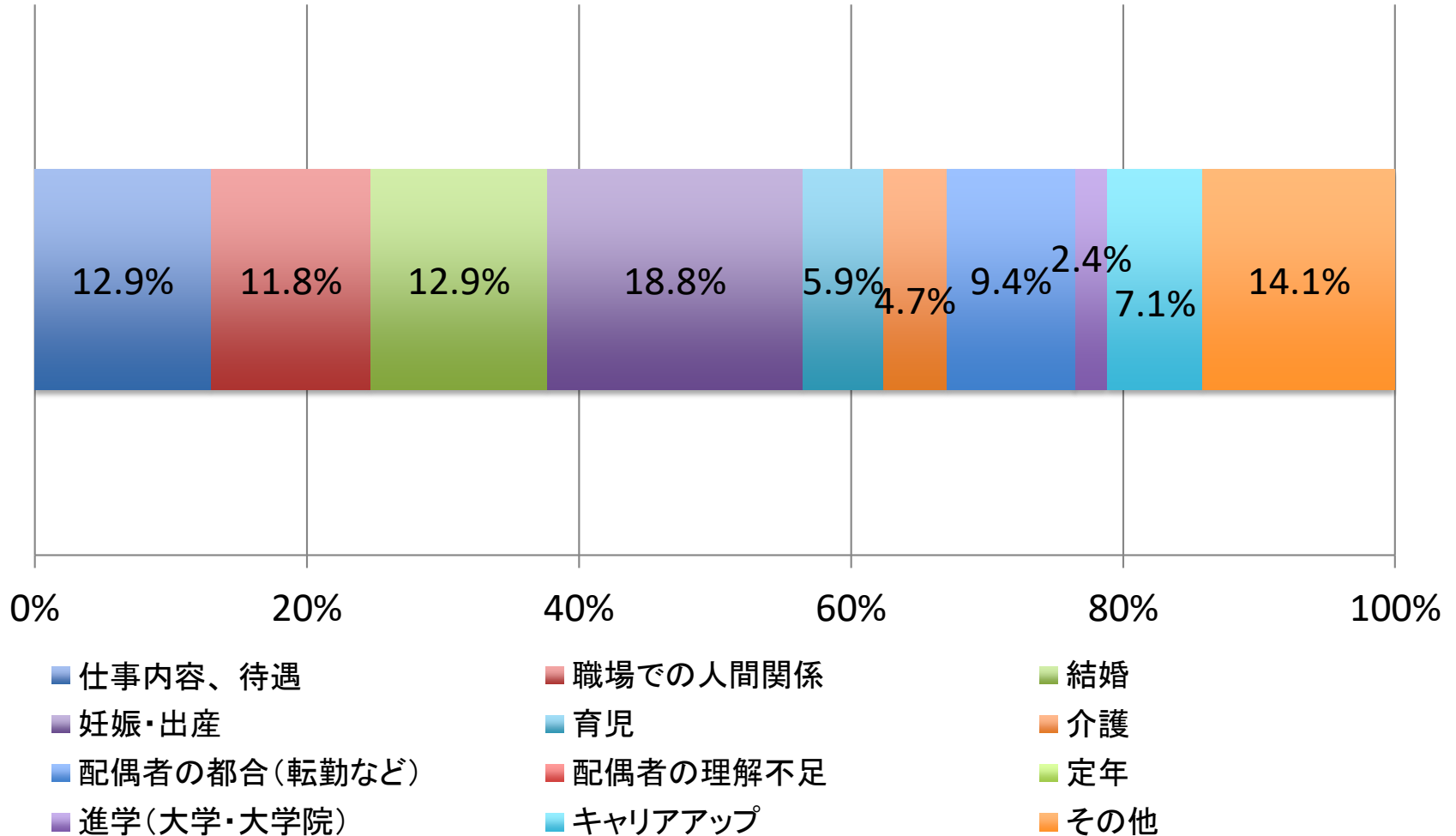
**離職・復職**



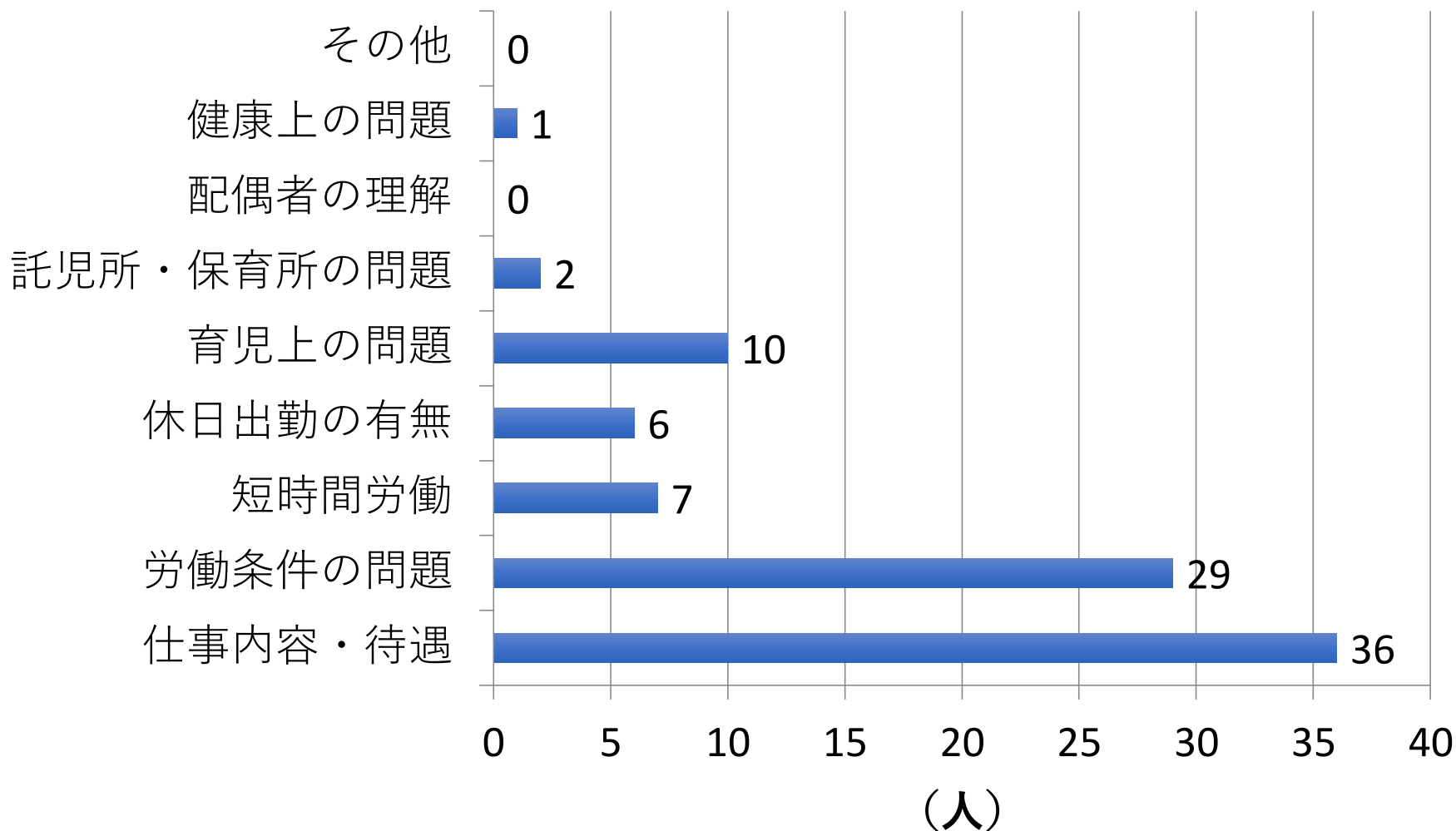
## 24.直近の離職時期(離職時の年齢)



# 25. 離職の理由

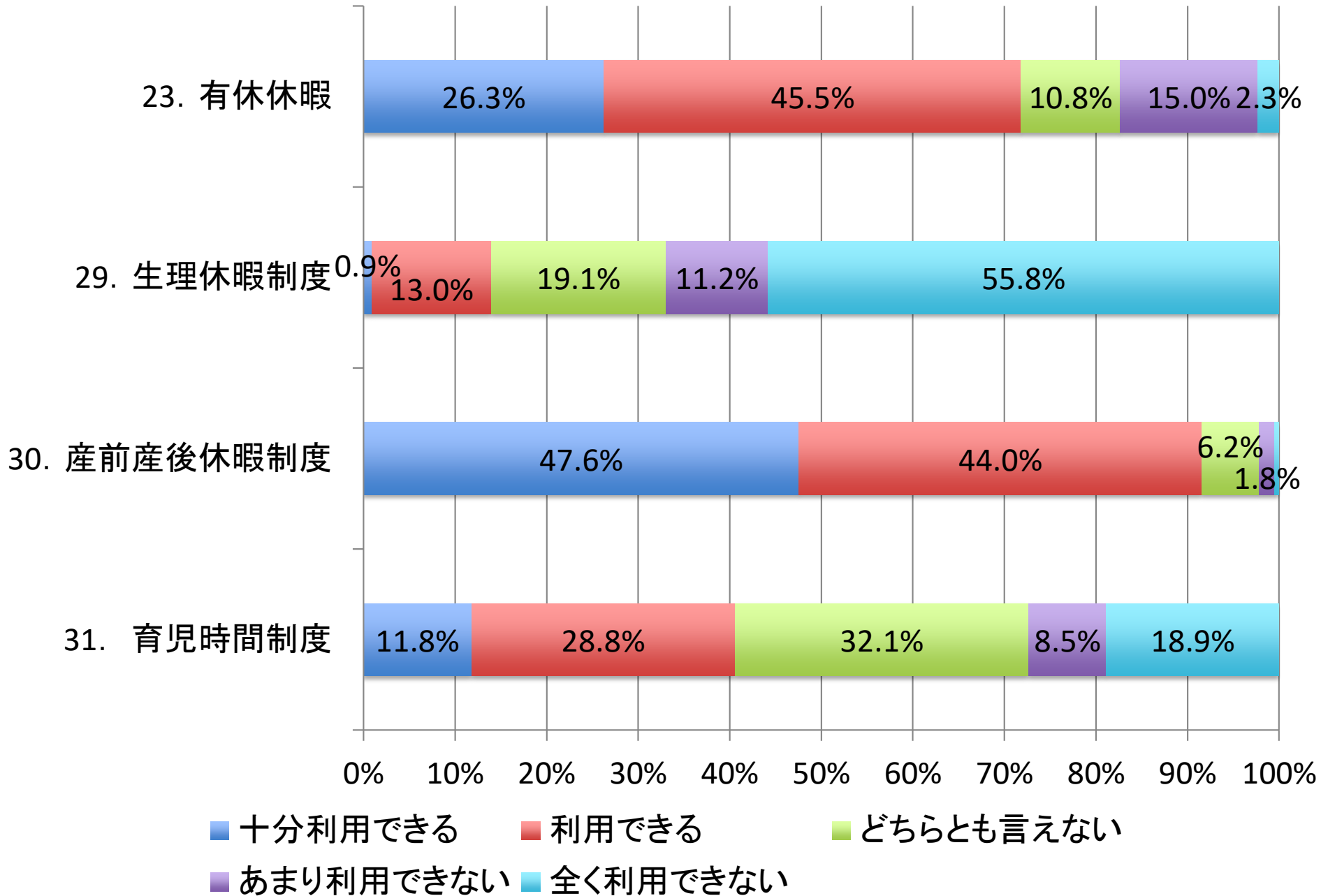


## 26. 復職において重要視するもの

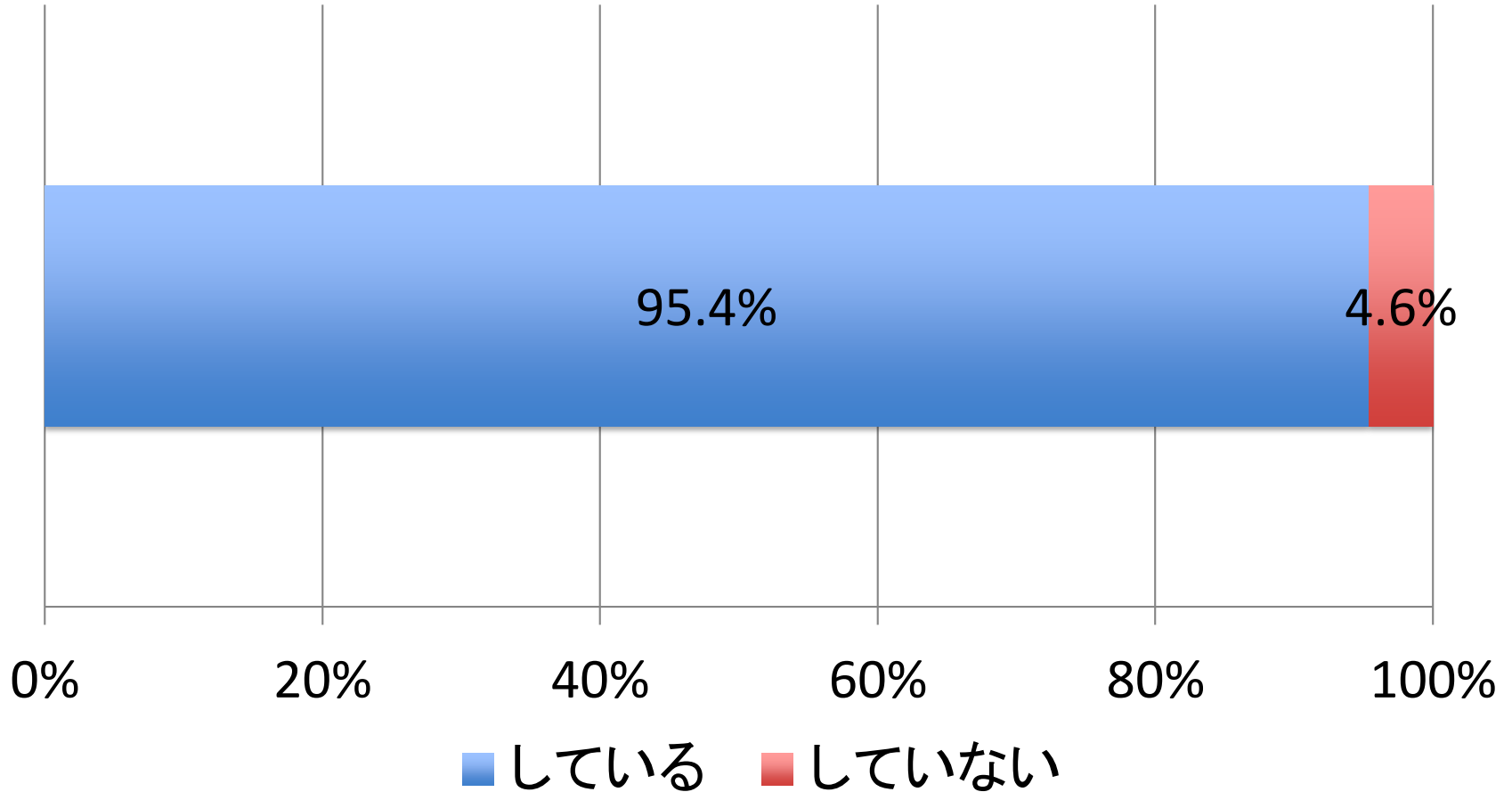


# 妊娠・出産についての職場との関係

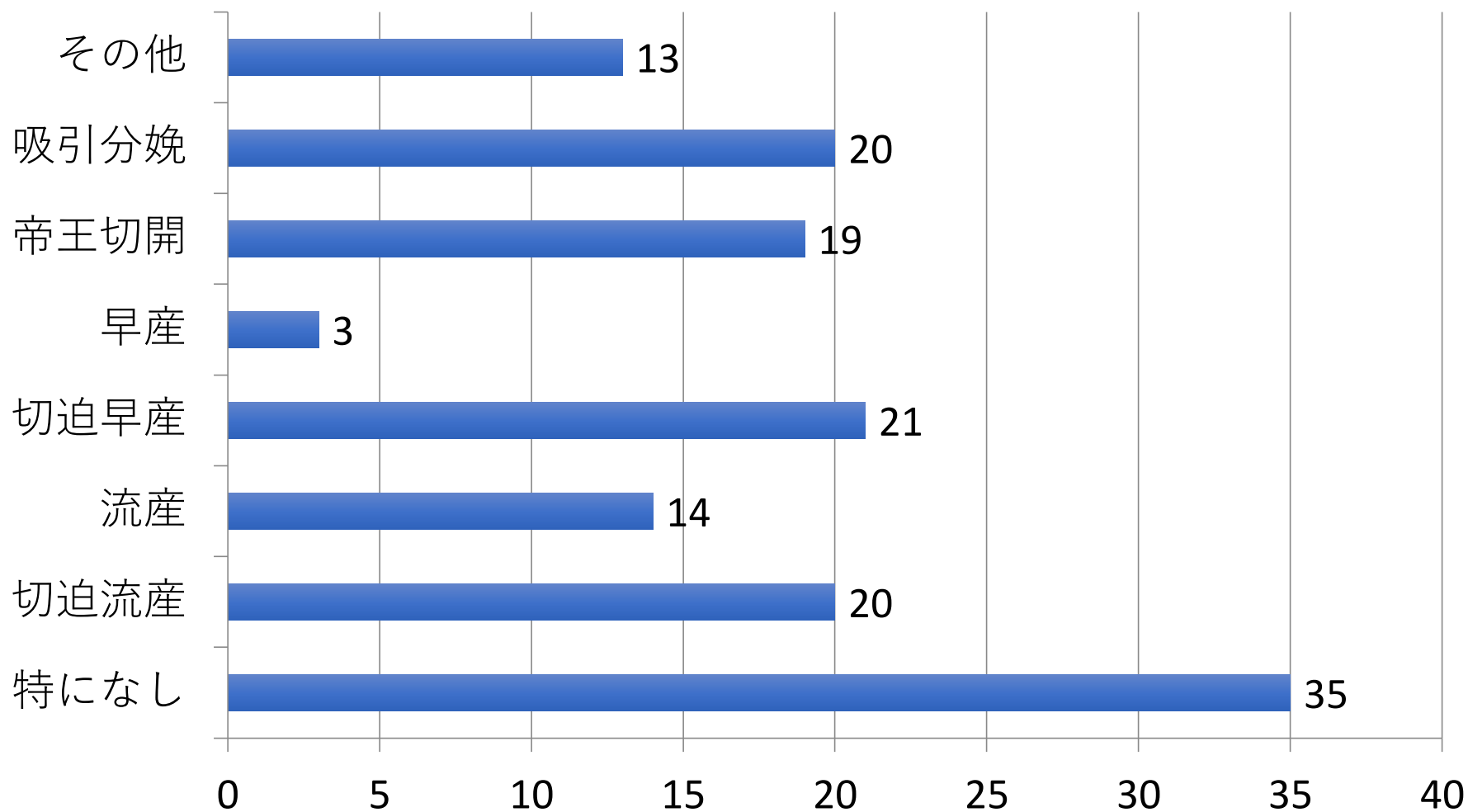
# 制度・休暇の利用



### 33. 妊娠中に仕事をしているかどうか



# 34. 妊娠中・出産時のトラブル



# 35. 妊娠中・出産時の不安

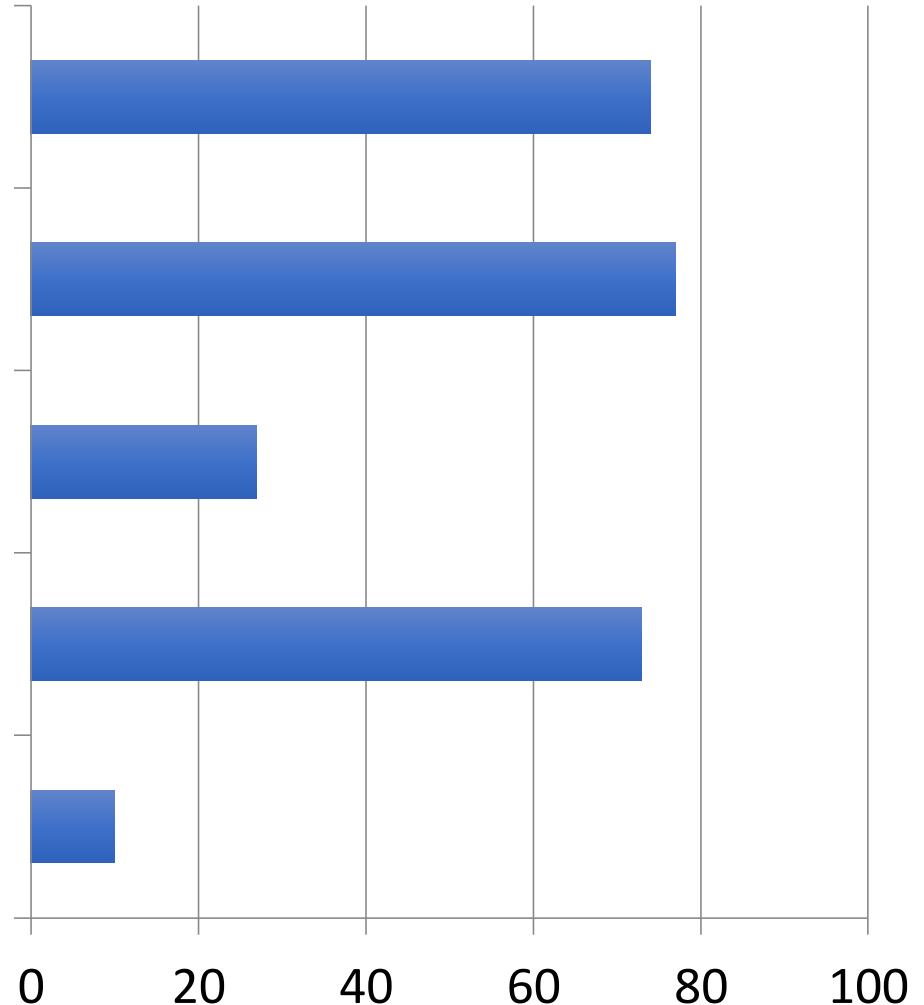
精神的負担（勤務先や患者への申し訳ないという気持ちなど）

身体上の負担（トランスファー、階段での移動など）

社会的負担（通勤、金銭面など）

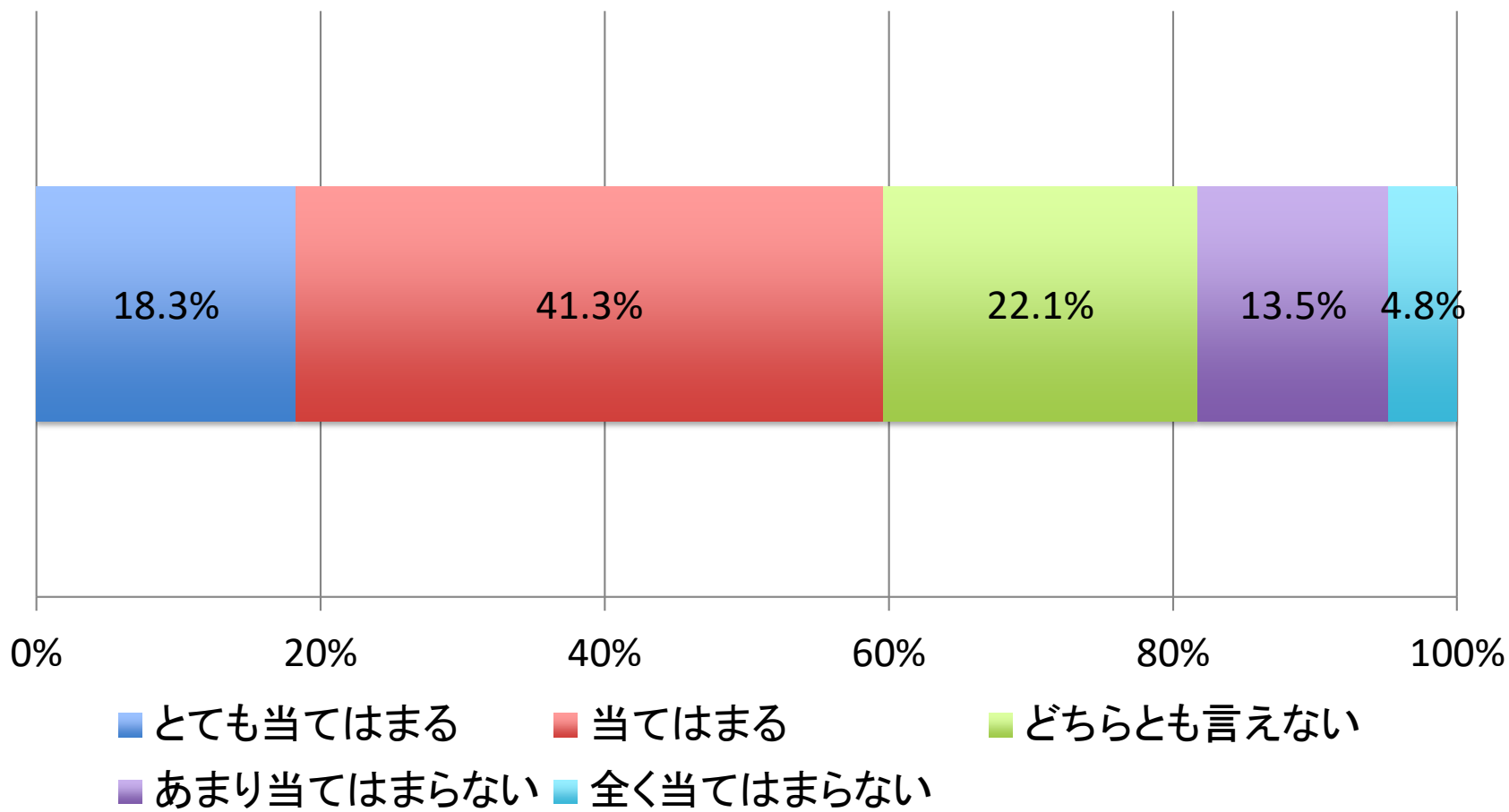
生理上の負担（つわり、切迫流産、授乳など）

特になし

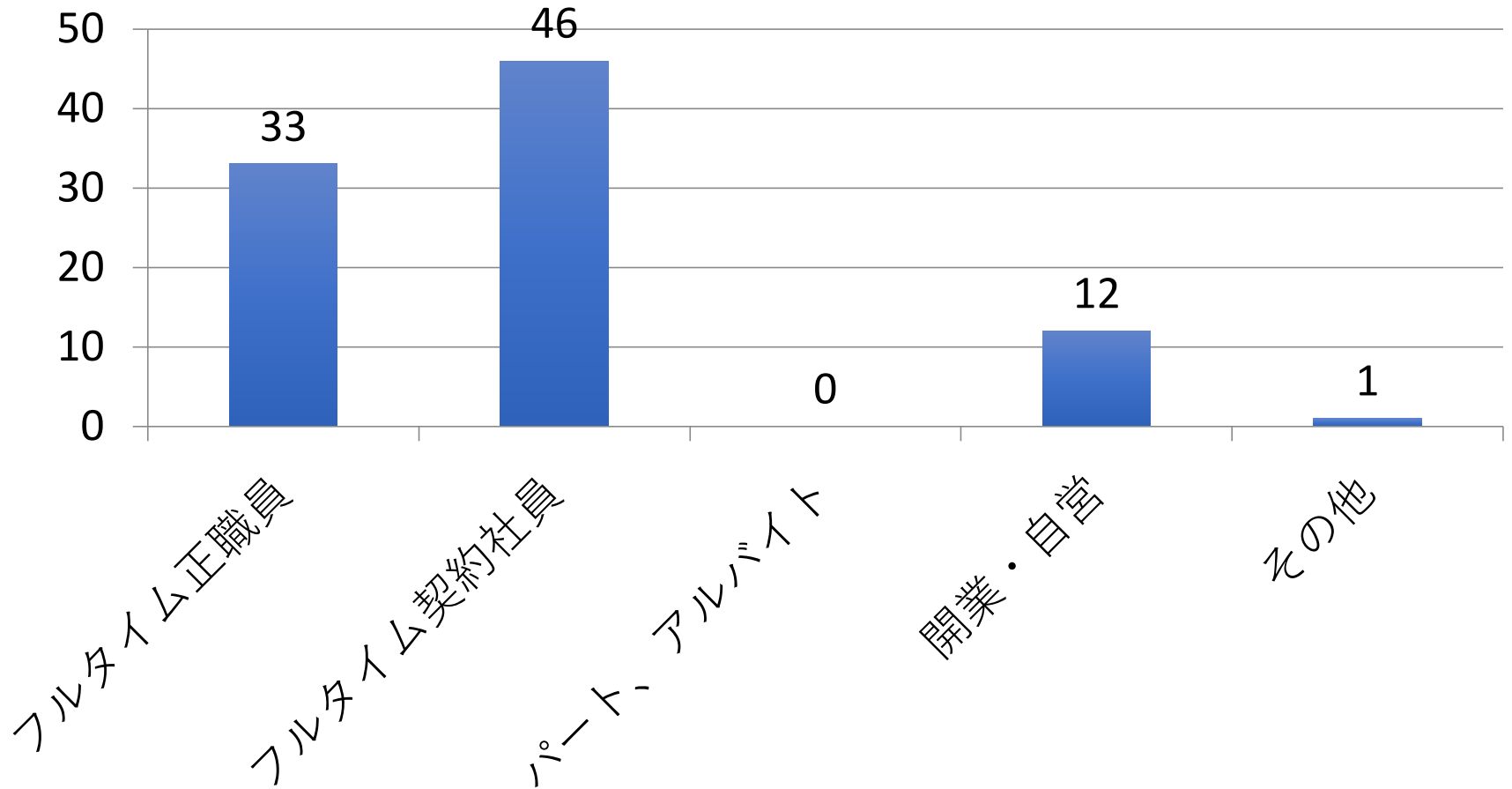




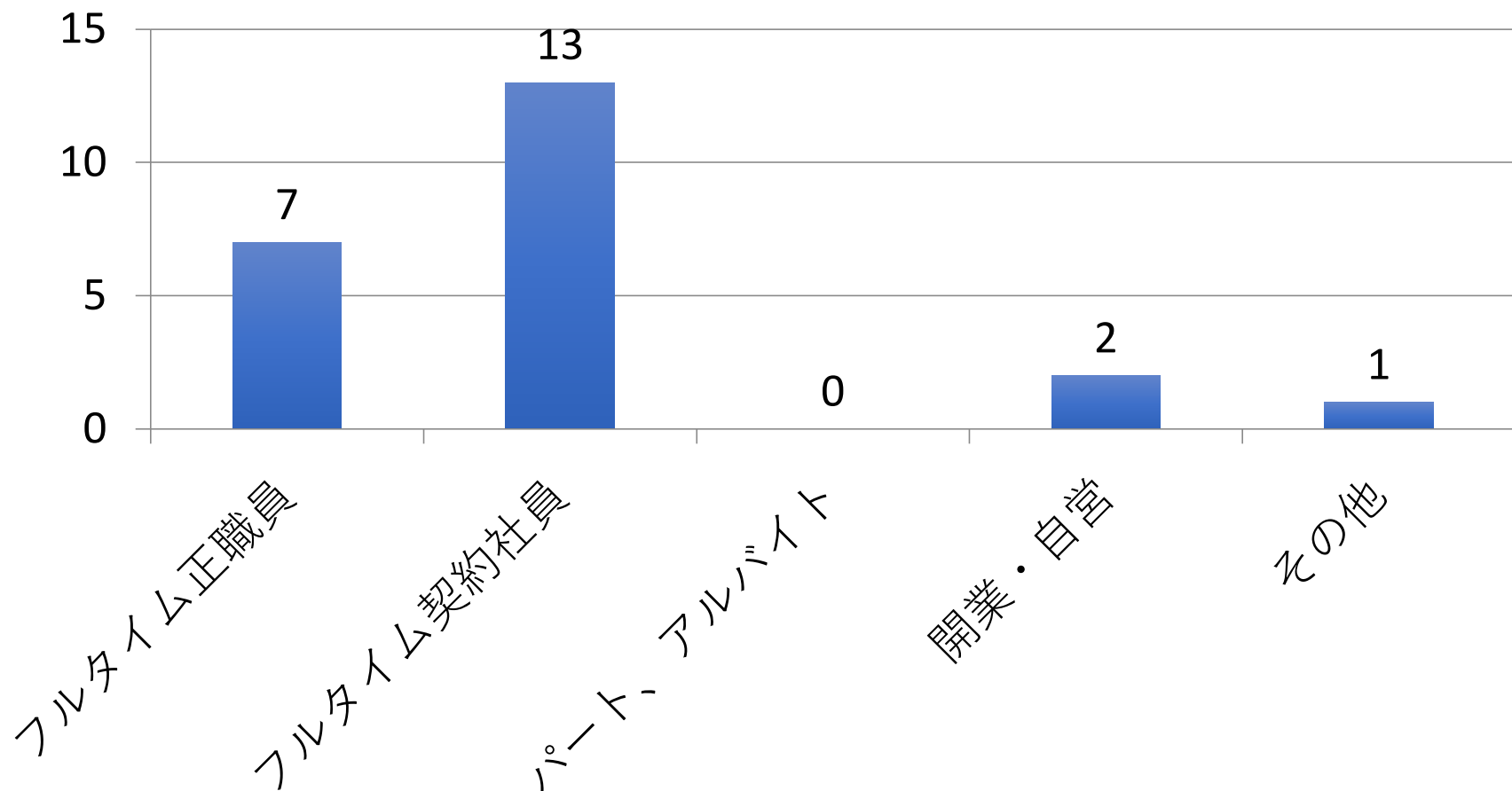
# 36. 妊娠中に職場の理解がある



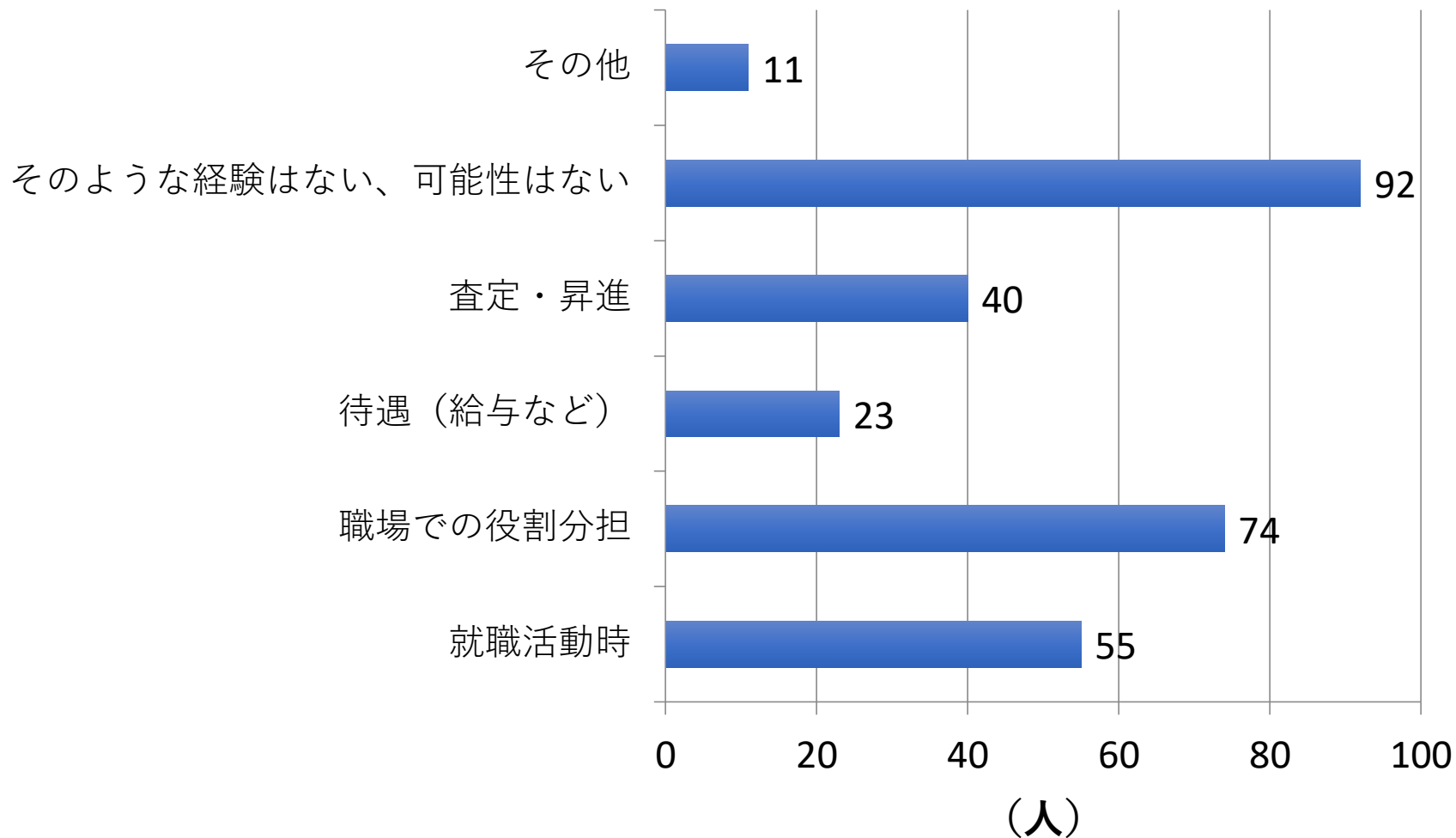
# 38. 育児をしながら仕事をする際の理想の勤務形態



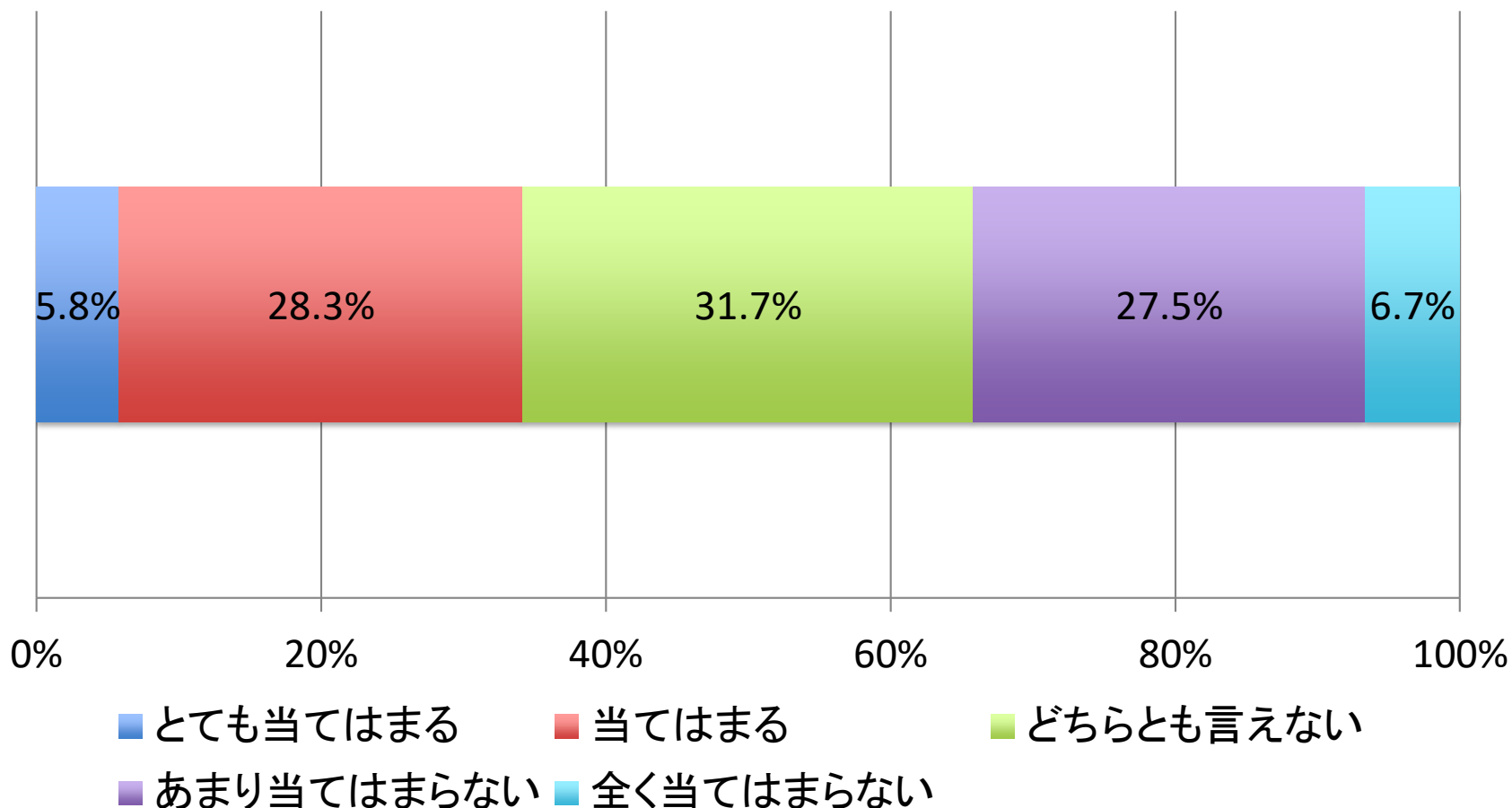
# 40. 介護をしながら仕事をする際の理想の勤務形態



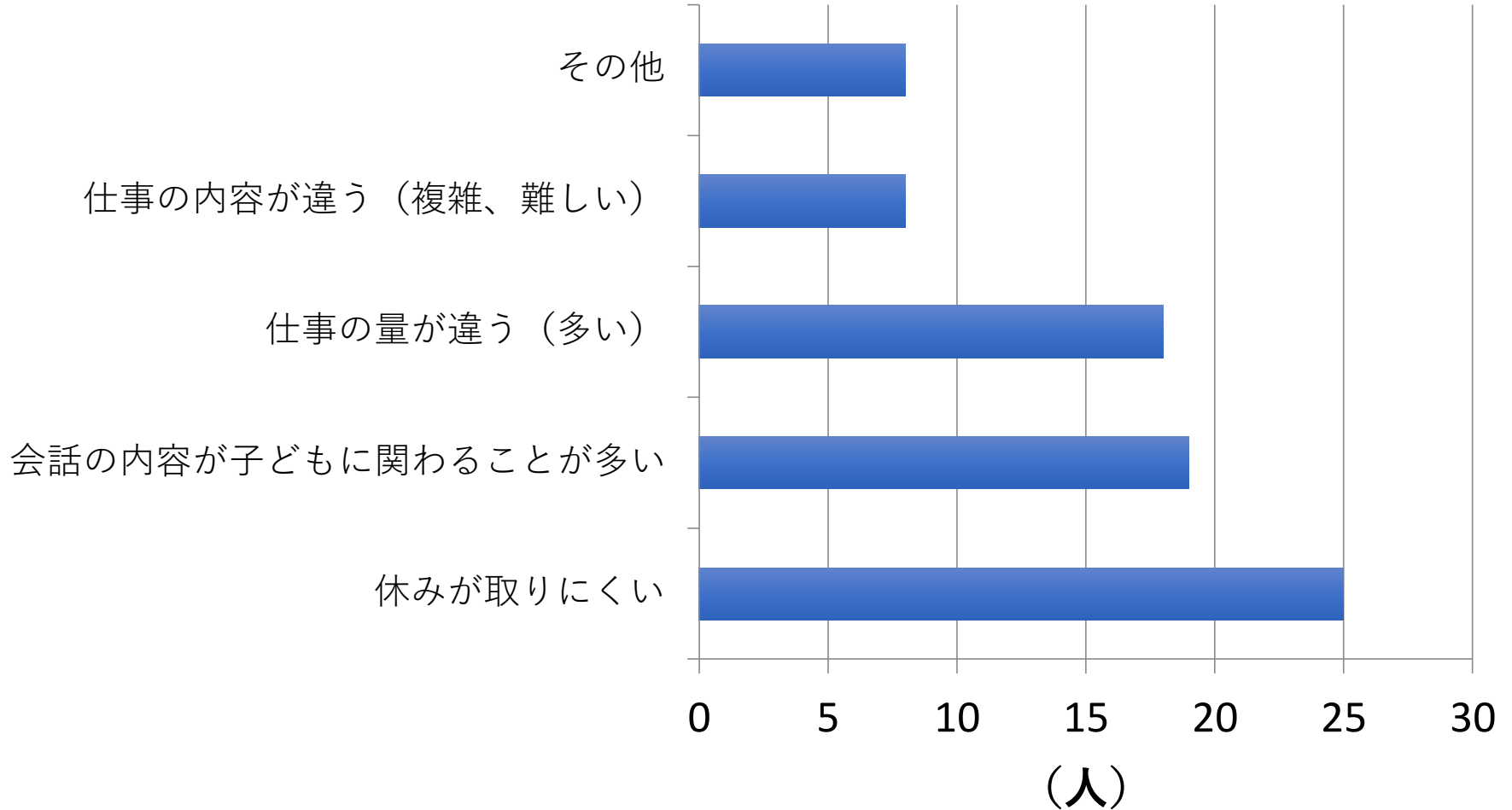
41. 仕事をする際、「女性だから」・「結婚している」・「子どもがいる」などの理由で、不利な扱いを受けた経験がありますか？または、受けるとお考えですか？経験がある、または、受けるとお考えられるものを選んでください。(複数回答可)



## 42. 子育て中のPTと仕事をする際に、やりにくさやストレスを感じる

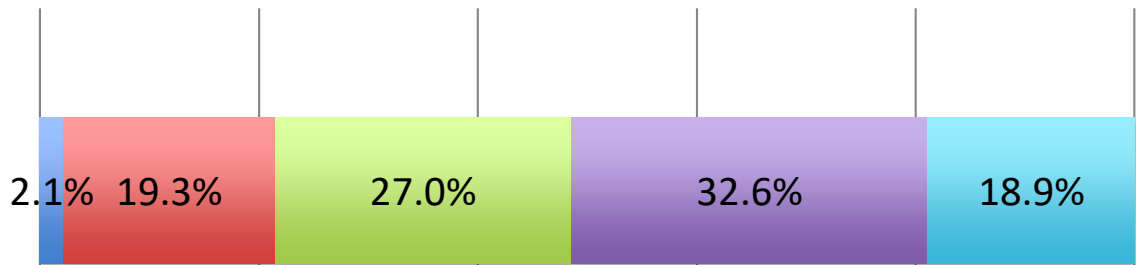


# 43. 42の理由

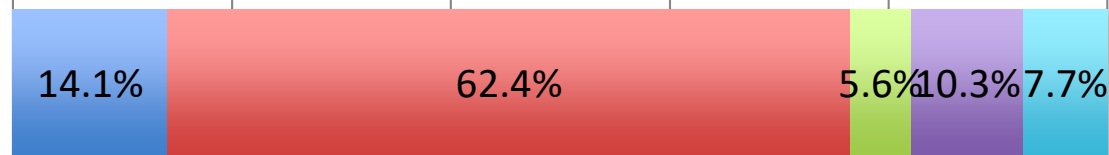


# 県士会との関わり

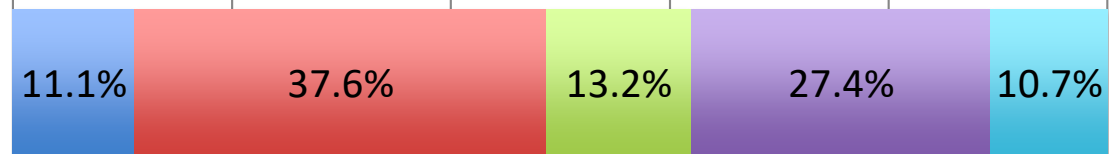
50. 県士会を活用できている



49. 女性部会の存在を理解している



46. 県士会あるいは協会の退会を考えたことがある



0% 20% 40% 60% 80% 100%

■ とても当てはまる ■ 当てはまる ■ どちらとも言えない ■ 当てはまらない ■ 全く当てはまらない



# 53.女性理学療法士の就労に関して県士会に期待すること

