

発達に お手伝いの必要なお子様と そのご家族のために

Vol.6



宮崎県理学療法士会

ご案内

※このリーフレットは、『宮崎県理学療法士会(小児部会)』で作成しています。
※掲載情報は、2021年7月～10月 現在のものとなります。

目次

●宮崎市ブロック…………… P 2～4	●西諸ブロック…………… P11
●北部ブロック…………… P 5～6	●南部ブロック…………… P12
●児湯ブロック…………… P 7～8	●関係機関連絡先…………… P13
●都城ブロック…………… P 9～10	

内容の紹介

訓練機関でできること

- 理学療法について
『座る』『立つ』『歩く』などの運動発達や、姿勢のこと、呼吸理学療法への支援を行います。
- 作業療法について
日常生活動作や遊び、運動や学習、社会生活など、心身の発達への支援を行います。
- 言語聴覚療法について
ことばの遅れ、発音、コミュニケーション、食ること、聴こえなどへの支援を行います。

▶お住まいの地域の情報を参考に、各訓練機関へお問い合わせください

児童発達支援でできること

保育園や幼稚園のように通園しながら、発達が気になるお子様一人一人に合わせた専門的な発達支援を行ってくれます。母子通園と単独通園があり、お子様の成長を一緒に考えてくれます。

県内には、いくつかの児童発達支援センター、児童発達支援事業所がありますが、このリーフレットでは、理学療法士、作業療法士、言語聴覚士による支援が受けられる事業所のみを掲載しています。(宮崎県理学療法士会、宮崎県作業療法士会、宮崎県言語聴覚士会のいずれかの会員が所属する事業所)

- ▶お住まいの地域の情報を参考に、各事業所へお問い合わせください
- ▶また、このリーフレットに掲載されていない事業所については、各市町村窓口へお問い合わせください。

相談支援専門員について

自宅を訪問するなどして、お子様の育ちやご家族の暮らしに応じた様々な福祉サービスの調整を行ってくれます。

児童発達支援センター、児童発達支援事業所を利用する際にも、お子様を担当する相談支援専門員を決めて、個別支援計画の作成等の手続きを進めてもらう必要があります。

▶お住まいの地域の情報を参考に、各相談支援事業所へお問い合わせください

宮崎市ブロック



■**訓練機関**(R3.10月現在) 訓練機関は**理学療法士、作業療法士、言語聴覚士**による支援が受けられる3種。

▶**理学療法士による支援が受けられる機関**(R3.10月現在)

『座る』『立つ』『歩く』などの運動発達や、姿勢のこと、呼吸理学療法への支援を行います。

病院名・施設名	住 所	電話番号
宮崎市総合発達支援センターおおぞら	〒880-0834 宮崎市新別府町久保田 657-4	0985-21-1616
宮崎県立こども療育センター	〒889-1601 宮崎市清武町木原 4257-8	0985-85-6500
潤和会記念病院	〒880-2112 宮崎市大字小松 1119	0985-47-5555
古賀総合病院	〒880-0041 宮崎市池内町数太木 1749-1	0985-39-8888
はながしま診療所	〒880-0036 宮崎市花ヶ島町入道 2196	0985-82-6100
訪問看護ステーションぱりおん	〒880-0805 宮崎市橘通東 3丁目 1-31	0985-72-8787
訪問看護ステーションあい	〒880-0951 宮崎市大塚町窪田 3326-202	0985-55-0575
宮崎江南病院附属訪問看護ステーション	〒880-8585 宮崎市大坪西 1丁目 2番 1号	0985-51-7575
古賀訪問看護ステーションあおぞら	〒880-0041 宮崎市池内町数太木 1763-3	0985-39-8127
訪問看護ステーション希星	〒880-1102 東諸県郡国富町大字宮王丸 154-8	0985-30-6601
訪問看護ステーションらふたーらいふ	〒880-0056 宮崎市神宮東 2丁目 3-55 河崎ビル 203	0985-35-7410

▶**作業療法士による支援が受けられる機関**(R3.10月現在)

日常生活動作や遊び、運動や学習、社会生活など、心身の発達への支援を行います。

病院名・施設名	住 所	電話番号
宮崎市総合発達支援センターおおぞら	〒880-0834 宮崎市新別府町久保田 657-4	0985-21-1616
宮崎県立こども療育センター	〒889-1601 宮崎市清武町木原 4257-8	0985-85-6500
はながしま診療所	〒880-0036 宮崎市花ヶ島町入道 2196	0985-82-6100
潤和会記念病院	〒880-2112 宮崎市大字小松 1119 番地	0985-47-5555
宮崎江南病院附属訪問看護ステーション	〒880-8585 宮崎市大坪西 1丁目 2番 1号	0985-51-7575
おとなとこどもの訪問看護ろけっとステーション	〒880-2101 宮崎市跡江 665	0985-89-4717
古賀総合病院	〒880-0041 宮崎市池内町数太木 1749-1	0985-39-8888
古賀訪問看護ステーションあおぞら	〒880-0041 宮崎市池内町数太木 1763-3	0985-39-8127

▶**言語聴覚士による支援が受けられる機関**(R3.10月現在)

ことばの遅れ、発音、コミュニケーション、食べること、聴こえなどへの支援を行います。

病院名・施設名	住 所	電話番号
宮崎市総合発達支援センターおおぞら	〒880-0834 宮崎市新別府町久保田 657-4	0985-21-1616
宮崎県立こども療育センター	〒889-1601 宮崎市清武町大字木原 4257-8	0985-85-6500
潤和会記念病院	〒880-2112 宮崎市大字小松 1119	0985-47-5555
古賀総合病院	〒880-0041 宮崎市池内町数太木 1749-1	0985-39-8888
古賀訪問看護ステーションあおぞら	〒880-0041 宮崎市池内町数太木 1763-3	0985-39-8127
宮崎大学医学部附属病院リハビリテーション部	〒889-1692 宮崎市清武町大字木原 5200 番地	0985-85-9849
あさひ補聴器 宮崎店	〒880-0903 宮崎県宮崎市太田 4丁目 3-23	0985-50-3044

■児童発達支援 (R3.10月現在)

保育園や幼稚園のように通園しながら、発達が気になるお子様一人一人に合わせた専門的な発達支援を行ってくれます。母子通園と単独通園があり、お子様の成長を一緒に考えてくれます。

※このリーフレットでは、理学療法士、作業療法士、言語聴覚士による支援が受けられる事業所のみを掲載しています。

※その他の事業所については、各市町村窓口へお問い合わせください。

病院名・施設名	住 所	電話番号
児 童 発 達 支 援 セ ン タ ー す び か	〒 880-0834 宮崎市新別府町久保田 657-4	0985-21-1616
宮 崎 県 立 こ ど も 療 育 セ ン タ ー く れ よ ん	〒 889-1601 宮崎市清武町木原 4257-8	0985-85-6500
み や ざ き チ ャ イ ル ド セ ン タ ー	〒 880-0824 宮崎県宮崎市大島町原の前 1445 番地 225	0985-72-7201
児 童 発 達 支 援 事 業 所 は な が し ま	〒 880-0036 宮崎市花ヶ島町入道 2196	0985-82-6100
児 童 発 達 支 援 セ ン タ ー わ か ば 園	〒 880-0836 宮崎市山崎町浜川 14 番地	0985-39-5830
株 式 会 社 み や と し ん が く ど う 宮 崎	〒 880-0824 宮崎市大島町立野 1477-1	0985-89-3100
び ー だ ま ク ラ ブ	〒 880-0951 宮崎市大塚町大迫北平 4101 番地 3	0985-41-7603

■障がい者(児)等基幹相談支援センター (R3.7月現在)

地域における相談支援の中核的な役割を担う機関です。

病院名・施設名	住 所	電話番号
そ う だ ん サ ポ ー ト セ ン タ ー お お ぞ ら	〒 880-0834 宮崎市新別府町久保田 657 番地 4	0985-21-1975
宮 崎 市 障 が い 者 総 合 サ ポ ー ト セ ン タ ー	〒 880-0930 宮崎市花山手東 3 丁目 25 番地 2	0985-63-2688
地 域 生 活 支 援 セ ン タ ー す み よ し	〒 880-0824 宮崎市大字島之内字馬出 7217 番地 1	0985-30-2524
江 南 よ し み 地 域 生 活 支 援 セ ン タ ー	〒 880-0931 宮崎市古城町南川内 676	0985-64-1033

■相談支援事業所 (R3.7月現在)

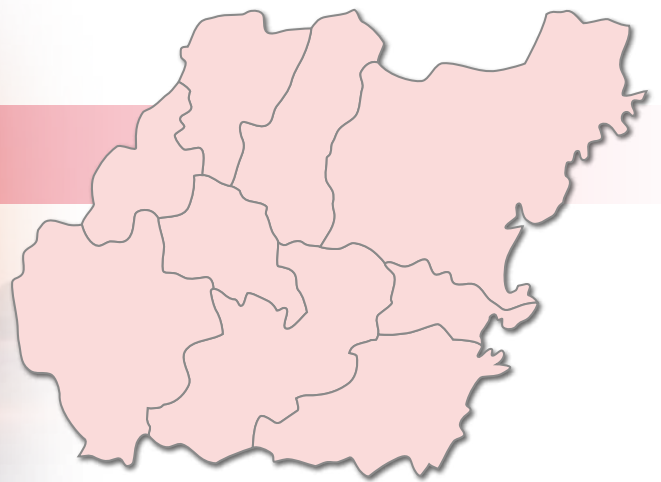
自宅を訪問するなどして、お子様の育ちやご家族の暮らしに応じた様々な福祉サービスの調整を行ってくれます。

児童発達支援センター、児童発達支援事業所を利用する際にも、お子様を担当する相談支援専門員を決めて、個別支援計画の作成等の手続きを進めてもらう必要があります。

病院名・施設名	住 所	電話番号	指定特定	障害児
そうだんサポートセンター おおぞら	〒880-0834 宮崎市新別府町久保田 657-4	0985-21-1975	○	○
宮崎市障がい者総合サポートセンターにじ相談支援事業所	〒880-0930 宮崎市花山手東3丁目 25-2	0985-63-2688	○	○
巴会 相談支援事業所	〒880-0836 宮崎市山崎町浜川 14 番地 わかば園内	0985-39-5911	○	○
社会福祉法人敬尚会 江南よしみ地域生活支援センター	〒880-0931 宮崎市古城町南川内 676	0985-64-1033	○	○
地域生活支援センター すみよし	〒880-0121 宮崎市大字島之内字馬出 7217 番地 1	0985-30-2524	○	○
相談アシスト 宮崎	〒880-0824 宮崎市大島町北ノ原 1030 番地 5	0985-22-9121	○	
相談サポート えいぶる	〒880-0911 宮崎市大字田吉 5729-3	0985-89-3215	○	○
相談サポート オレンジ・ハート	〒880-0212 宮崎市佐土原町下那珂 7983 番地 1	0985-73-8826	○	○
ポ ケ ッ ト	〒880-0805 宮崎市橋通東3丁目 4-35 ホワイトポケットビル西館C号	0985-89-3181	○	○
相談サポート まほろば	〒880-2101 宮崎市大字跡江 525 番地 翼内	0985-47-0122	○	○
相談支援事業所 スマイル	〒880-0804 宮崎市宮田町 8 番 7 号 赤レンガ館 3 階	0985-72-3310	○	○
相談サポート サンジュスト	〒880-0211 宮崎市佐土原町下田島 21230 番地	0985-73-1811	○	
相談サポート きぼう	〒880-0013 宮崎市松橋 2 丁目 9 番 33 号 鈴木ビル 1 階	0985-72-8511	○	
相談サポート ひまわり	〒889-2151 宮崎市大字熊野字芦原 2979 番地 2	0985-55-2156	○	○
相談支援事業所 宮崎リハビリテーションセンター	〒889-1601 宮崎市清武町木原字勢田 5719 番地 2	0985-84-2940	○	
さくら・相談支援事業所	〒880-0863 宮崎市前原町 6 番地 1 号 レジデンス 601 103 号	0985-71-3284	○	○
相談支援センター 明照	〒880-0211 宮崎市佐土原町下田島 4568 番地	0985-74-4769	○	○
指定相談支援事業所 癒しの処	〒880-0027 宮崎市西池町 11 番 36 号	080-5241-5099	○	○
宮崎県立こども療育センター	〒889-1601 宮崎市清武町木原 4257-8	0985-85-6500		○
相談サポート ピノキオ	〒880-0916 宮崎市大字恒久 1324 番地 5	0985-59-5311	○	○
相談サポート クローバー	〒880-0841 宮崎市吉村町寺ノ下甲 2290 番地 コスタ吉村 101 号室	0985-72-8282	○	○
そうだんサポート おおきな木	〒880-0022 宮崎市大橋 1 丁目 189	0985-71-4040	○	○
相談サポート きんこんかん	〒880-0833 宮崎市中西町 162 番地	0985-74-6262	○	○
相談サポート きのこの山	〒880-0941 宮崎市北川内町乱橋 3583-22	0985-63-0556	○	○
相談支援 V O I C E	〒880-0124 宮崎市大字新名爪 114 番地 5 コスモコーポ 102	0985-36-3151	○	
相談サポート グラン・プラン	〒889-1607 宮崎市恒久 6 丁目 7-1 コスモコーポ 101	0985-65-7385	○	○
相談サポート てらす	〒880-0816 宮崎市江平東 2 丁目 3 番 8 号	0985-78-5030	○	○
障害児・者支援施設 ひまわり学園・相談支援事業所 たいよう	〒889-1601 宮崎市清武町木原 4257 番地 7	0985-85-8220	○	○
相談サポート アルク	〒880-0301 宮崎市佐土原町上田島 143 番地 46	0985-69-5128	○	○
相談支援事業所 つなぐ	〒880-0912 宮崎市大字赤江字飛江田 74 番地 1 レジデンスエアポート 503	080-3983-6852	○	○
相談支援事業所 さざなみ	〒880-0021 宮崎市清水 3 丁目 7-12 アイビル 2 階	0985-65-8222	○	○
相談支援センター 百年	〒880-0917 宮崎市城ヶ崎 3 丁目 3-1 ルミナス荘苑 915 号	0985-73-8903	○	○
相談支援 S e l e c t	〒889-2151 宮崎市大字熊野 2333 番地 2	070-7587-3199	○	○
相談支援 ういる・はーと	〒880-0946 宮崎市福島町 3 丁目 107 番地 フレクション福島 207 号	0985-69-6017	○	○
マ ガ レ ッ ト	〒889-1702 宮崎市田野町乙 10698 番地 16	0985-64-8742	○	○
サポートハウス えーる	〒880-0035 宮崎市下北方町塚原 5833 番地 4 ルーエ平和台 201	0985-66-0205	○	○
相談支援事業所 Porter	〒880-2221 宮崎市高岡町内山 2815 番地 1	0985-71-3526	○	○
相談支援事業 ライフらぼ	〒889-1603 宮崎市清武町正手 1 丁目 6 番 清国マンション 108 号	0985-84-0660	○	○
ふぁくとりーくらぶ	〒880-1102 東諸県郡国富町大字宮王丸 366 番地 1	0985-30-6311	○	○
知的障害者総合福祉施設 向陽の里	〒880-1101 東諸県郡国富町本庄 1407	0985-75-2200	○	○
エデンの園 相談支援事業所	〒880-1114 東諸県郡国富町大字竹田 228 番地 1	0985-72-6700	○	○



北部ブロック



■**訓練機関**(R3.10月現在) 訓練機関は**理学療法士**、**作業療法士**、**言語聴覚士**による支援が受けられる3種。

▶**理学療法士による支援が受けられる機関**(R3.10月現在)

『座る』『立つ』『歩く』などの運動発達や、姿勢のこと、呼吸理学療法への支援を行います。

病院名・施設名	住 所	電話番号
医療法人 久康会 平田東九州病院	〒 889-0503 延岡市伊形町 4791	0982-37-0050
あ た ご 整 形 外 科	〒 882-0872 延岡市愛宕町 3-161	0982-22-7575
一般財団法人潤和リハビリテーション振興財団 延岡リハビリテーション病院	〒 882-0854 延岡市長浜町 1 丁目 1777 番地	0982-21-6211
宮 崎 県 済 生 会 日 向 病 院	〒 889-0692 東臼杵郡門川町南町 4 丁目 128 番地	0982-63-1321

▶**作業療法士による支援が受けられる機関**(R3.10月現在)

日常生活動作や遊び、運動や学習、社会生活など、心身の発達への支援を行います。

病院名・施設名	住 所	電話番号
医療法人 久康会 平田東九州病院	〒 889-0503 延岡市伊形町 4791 番地	0982-37-0050
あ た ご 整 形 外 科	〒 882-0872 延岡市愛宕町 3-161	0982-22-7575
瀧 井 病 院	〒 883-0033 日向市塩見 11652	0982-52-2409
宮 崎 県 済 生 会 日 向 病 院	〒 889-0692 東臼杵郡門川町南町 4 丁目 128 番地	0982-63-1321

▶**言語聴覚士による支援が受けられる機関**(R3.10月現在)

ことばの遅れ、発音、コミュニケーション、食べること、聴こえなどへの支援を行います。

病院名・施設名	住 所	電話番号
医療法人 久康会 平田東九州病院	〒 889-0503 延岡市伊形町 4791 番地	0982-37-0050
医療法人社団光学堂あたご整形外科	〒 882-0872 延岡市愛宕町 3 丁目 161	0982-22-7575
高 千 穂 町 国 民 健 康 保 険 病 院	〒 882-1101 西臼杵郡高千穂町大字三田井 435-1	0982-73-1700
九州保健福祉大学 保健科学部 言語聴覚療法学科	〒 882-8508 延岡市吉野町 1714-1	0982-23-5694
日向・地域子育て支援センター	〒 883-0062 日向市大字日知屋字木原 16304-15	0982-53-5551

■**児童発達支援**(R3.10月現在)

保育園や幼稚園のように通園しながら、発達が気になるお子様一人一人に合わせた専門的な発達支援を行ってくれます。母子通園と単独通園があり、お子様の成長を一緒に考えてくれます。

※このリーフレットでは、理学療法士、作業療法士、言語聴覚士による支援が受けられる事業所のみを掲載しています。

※その他の事業所については、各市町村窓口へお問い合わせください。

病院名・施設名	住 所	電話番号
延岡子ども発達支援センター さくら園	〒 882-0837 延岡市古城町 4 丁目 49	0982-35-8535

■障がい者(児)等基幹相談支援センター(R3.7月現在)

地域における相談支援の中核的な役割を担う機関です。

病院名・施設名	住 所	電話番号
延岡市北部地域基幹相談支援センター	〒882-0024 延岡市大武町4615番地2	0982-20-2710
延岡市西部地域基幹相談支援センター	〒882-0803 延岡市大貫町4丁目1603番地2	0982-20-0717
延岡市南部地域基幹相談支援センター	〒882-0872 延岡市愛宕町2丁目4番地1	0982-29-2720
日向市・東臼杵郡障がい児者基幹相談支援センター	〒883-0021 日向市大字財光寺1069番地2	0982-54-3010
西臼杵子ども・障がい者ネットワークセンター	〒882-1101 西臼杵郡高千穂町三田井1447番地1	090-4485-9432

■相談支援事業所(R3.7月現在)

自宅を訪問するなどして、お子様の育ちやご家族の暮らしに応じた様々な福祉サービスの調整を行ってくれます。

児童発達支援センター、児童発達支援事業所を利用する際にも、お子様を担当する相談支援専門員を決めて、個別支援計画の作成等の手続きを進めてもらう必要があります。

病院名・施設名	住 所	電話番号	指定特定	障害児
宮崎県障害児・者そうだんサポートセンター はまゆう	〒882-0104 延岡市北方町角田丑1369番地35	0982-47-3481	○	○
延岡市障がい者相談支援センター「ぱれっと」	〒882-0842 延岡市三ツ瀬町1丁目12番地4	0982-32-6551	○	○
障がい者サポートセンター 愛育	〒882-0024 延岡市大武町4615番地2	0982-26-5715	○	○
障害児・者支援施設 ひかり学園	〒889-0514 延岡市櫛津町3427-4	0982-37-0158	○	○
延岡市しょうがい者そうだん室 とびら	〒882-0845 延岡市安賀多町2丁目2番地3	0982-20-0501	○	○
延岡市地域活動支援センター みなと	〒882-0872 延岡市愛宕町2丁目4-1	0982-37-8110	○	○
サポートセンター ながはま	〒889-0102 延岡市北川町長井7548番地1	0982-46-2013	○	
障害者相談支援室 もみじ	〒882-0021 延岡市無鹿町1丁目2031番地4	0982-21-3313	○	
障がい者相談支援事業所 ささゆり	〒882-0863 延岡市緑ヶ丘4丁目19番6号	0982-35-2773	○	○
延岡こども発達支援センター さくら園	〒882-0837 延岡市古城町4丁目49番地	0982-35-8535	○	○
相談サポート あるたす	〒882-0811 延岡市天神小路312番地4	0982-21-6148	○	○
相談支援事業所 はーと	〒882-0063 延岡市古川町57番地2	0982-20-0911	○	○
そうだんサポート ころと	〒882-0802 延岡市野地町4丁目3533番地1	0982-34-2412	○	○
相談支援事業所 つどい	〒882-0863 延岡市緑ヶ丘5丁目14番30号	0982-20-2150	○	
相談支援センター ぶるーむ	〒882-0024 延岡市大武町5295番地	0982-35-7715	○	○
障がい者相談支援事業所 ばらの花束	〒882-0054 延岡市栄町4-5 岡崎貸家	0982-20-0354	○	○
C A M P	〒882-0031 延岡市中川原町3丁目38番地コーポ丸惣102	0982-20-3340	○	
そうだんサポートセンター しらはま	〒883-0021 日向市財光寺1029番地2	0982-54-3010	○	○
日向地域活動支援センター はまゆう	〒883-0021 日向市財光寺1225番地	0982-54-3115	○	○
相談室 トレー・ツール	〒883-0034 日向市富高6522番地	0982-50-0260	○	○
指定相談事業所サポートセンター しおみ	〒883-0033 日向市大字塩見8026番地	0982-52-8069	○	
有限会社むらやん介護サービス	〒883-0015 日向市永江町3丁目122番地	0982-55-1790	○	○
相談支援サポート さわらび	〒883-0002 日向市平野町1丁目5番地	0982-66-7787	○	
相談支援センター あかつき	〒883-0033 日向市大字塩見15153-1	0982-57-4887	○	○
相談支援センター すまいる	〒883-0101 日向市大字東郷町山陰乙1812番地	0982-69-3610	○	○
門川町地域包括支援センター 相談支援事業所	〒889-0605 東臼杵郡門川町庵川西6丁目60番地	0982-63-1129	○	○
あさひ相談センター そーれ	〒889-0601 東臼杵郡門川町須賀崎3丁目19番地	0982-63-6366	○	○
障がい者相談支援事業所 ゆうあい	〒889-0623 東臼杵郡門川町宮ヶ原4丁目80番地	0982-63-2801	○	
相談支援事業所 エール	〒889-0616 東臼杵郡門川町南町1丁目5	0982-57-3776	○	
障がい児・者相談サポートセンター しいのは	〒883-1601 東臼杵郡椎葉村下福良1762-1	0982-67-2275	○	○
そうだんサポートセンター みさと	〒883-1101 東臼杵郡美郷町西郷田代29番地1	0982-68-2900	○	○
高千穂町社会福祉協議会障害者サポートセンター スマイルたちほ	〒882-1101 西臼杵郡高千穂町大字三田井750番地7	0982-72-3717	○	○
日之影町社会福祉協議会 障がい者相談支援事業所	〒882-0401 西臼杵郡日之影町七折8840番地	0982-87-2680	○	○
五ヶ瀬町障害児・者相談サポートセンター	〒882-1203 西臼杵郡五ヶ瀬町大字三ヶ所10725番地5	0982-82-1520	○	○

児湯ブロック



■**訓練機関**(R3.10月現在) 訓練機関は**理学療法士**、**作業療法士**、**言語聴覚士**による支援が受けられる3種。

▶**理学療法士による支援が受けられる機関**(R3.10月現在)

『座る』『立つ』『歩く』などの運動発達や、姿勢のこと、呼吸理学療法への支援を行います。

病院名・施設名	住 所	電話番号
訪 問 看 護 ス テ ー シ ョ ン Life	〒 884-0102 児湯郡木城町大字椎木 4646 番地 2	0983-26-6002
川 南 病 院	〒 889-1301 児湯郡川南町川南 18150-47	0983-27-4111
国 立 病 院 機 構 宮 崎 病 院	〒 889-1301 児湯郡川南町大字川南 19403-4	0983-27-1036

▶**作業療法士による支援が受けられる機関**(R3.10月現在)

日常生活動作や遊び、運動や学習、社会生活など、心身の発達への支援を行います。

病院名・施設名	住 所	電話番号
医 療 法 人 隆 徳 会 鶴 田 病 院	〒 881-0016 西都市御舟町 1 丁目 78 番地	0983-42-3711
川 南 病 院	〒 889-1301 児湯郡川南町川南 18150-47	0983-27-4111

▶**言語聴覚士による支援が受けられる機関**(R3.10月現在)

ことばの遅れ、発音、コミュニケーション、食べること、聞こえなどへの支援を行います。

病院名・施設名	住 所	電話番号
医 療 法 人 隆 徳 会 鶴 田 病 院	〒 881-0016 西都市御舟町 1-78	0983-42-3711
新 富 町 こ と ば の 教 室	〒 889-1493 宮崎県児湯郡新富町大字上富田 7491 番地	0983-33-6059
川 南 町 こ と ば の 教 室	〒 889-1301 宮崎県児湯郡川南町大字川南 13680 番地 1	0983-27-8009

■**児童発達支援**(R3.10月現在)

保育園や幼稚園のように通園しながら、発達が気になるお子様一人一人に合わせた専門的な発達支援を行ってくれます。母子通園と単独通園があり、お子様の成長を一緒に考えてくれます。

※このリーフレットでは、理学療法士、作業療法士、言語聴覚士による支援が受けられる事業所のみを掲載しています。

※その他の事業所については、各市町村窓口へお問い合わせください。

病院名・施設名	住 所	電話番号
は ぐ は ぐ 子 ど も 村	〒 884-0104 児湯郡木城町石河内 788-11	0983-39-1110
は ぐ は ぐ 子 ど も 村 西 都	〒 881-0002 西都市黒生野 331	0983-42-1556
は ぐ は ぐ 子 ど も 村 高 鍋	〒 884-0006 児湯郡高鍋町上江 7785	0983-32-9907
NPO 法人ライフカンパニー新富子ども福祉プラザ まむの樹	〒 889-1406 児湯郡新富町大字新田 8339 番地	0983-33-5033

■障がい者(児)等基幹相談支援センター(R3.7月現在)

地域における相談支援の中核的な役割を担う機関です。

病院名・施設名	住 所	電話番号
高鍋町障がい者(児)等基幹相談支援センター	〒884-0006 児湯郡高鍋町大字上江 8437 番地	0983-35-4611

■相談支援事業所(R3.7月現在)

自宅を訪問するなどして、お子様の育ちやご家族の暮らしに応じた様々な福祉サービスの調整を行ってくれます。

児童発達支援センター、児童発達支援事業所を利用する際にも、お子様を担当する相談支援専門員を決めて、個別支援計画の作成等の手続きを進めてもらう必要があります。

病院名・施設名	住 所	電話番号	指定特定 障害児	
			指定	特定
西都市障がい者生活サポートセンター なごみ	〒881-0004 西都市大字清水 1048 番地 1	0983-43-3160	○	○
サポ ー ト セ ン タ ー 清 水 台	〒881-0004 西都市大字清水 793 番地	0983-32-0035	○	○
指 定 相 談 支 援 事 業 所 う か ら	〒881-0034 西都市妻町 2 丁目 53 番地	0983-43-5004	○	○
社会福祉法人高鍋町社会福祉協議会指定相談支援事業所	〒884-0002 児湯郡高鍋町大字北高鍋 300 番地	0983-32-6789	○	○
相 談 サ ポ ー ト セ ン タ ー ひ む か	〒884-0004 児湯郡高鍋町大字蚊口浦 1 番地 12	0983-35-4503	○	○
相 談 サ ポ ー ト バ リ ア フ リ ー こ ゆ	〒884-0002 児湯郡高鍋町北高鍋 956-3	090-8331-0364	○	○
相 談 支 援 セ ン タ ー 笑 顔	〒889-1401 児湯郡新富町大字日置 1550 番地 2	0983-33-0330	○	○
新 富 町 自 立 支 援 セ ン タ ー び ー 玉	〒889-1402 児湯郡新富町三納代 2333 番地 1	0983-33-1456	○	○
あ ゆ み の 里	〒889-1403 児湯郡新富町大字上富田 4726 番地 1	0983-33-1155	○	○
セ サ ミ ・ フ ァ ー ム	〒889-1406 児湯郡新富町大字新田字楠木迫 18797 番地 12	0983-35-1250	○	○
新富町社会福祉協議会特定相談支援事業所	〒889-1403 児湯郡新富町上富田 7485 番地 14	0983-33-4213	○	
相 談 支 援 事 業 所 ら う ん ど ぽ っ と	〒884-0104 児湯郡木城町大字石河内 788 番地 11	0983-21-7181	○	○
サポ ー ト セ ン タ ー グ リ ー ン ハ ー ト	〒889-1301 児湯郡川南町大字川南 14389 番地 31	0983-27-0736	○	○
相 談 支 援 事 業 所 湯 癒 亭	〒889-1302 児湯郡川南町大字平田 2379 番地 1	0983-47-0588	○	○

都城ブロック



■**訓練機関**(R3.10月現在) 訓練機関は**理学療法士**、**作業療法士**、**言語聴覚士**による支援が受けられる3種。

▶**理学療法士による支援が受けられる機関**(R3.10月現在)

『座る』『立つ』『歩く』などの運動発達や、姿勢のこと、呼吸理学療法への支援を行います。

病院名・施設名	住 所	電話番号
一般社団法人藤元メディカルシステム 藤元総合病院	〒 885-0055 宮崎県都城市早鈴町 17-1	0986-22-1717
リハケアステーション 都城	〒 885-0042 都城市上長飯町 38-1	0986-36-4801

▶**作業療法士による支援が受けられる機関**(R3.10月現在)

日常生活動作や遊び、運動や学習、社会生活など、心身の発達への支援を行います。

病院名・施設名	住 所	電話番号
一般社団法人藤元メディカルシステム 藤元総合病院	〒 885-0055 都城市早鈴町 17-1	0986-22-1717

▶**言語聴覚士による支援が受けられる機関**(R3.10月現在)

ことばの遅れ、発音、コミュニケーション、食べること、聞こえなどへの支援を行います。

病院名・施設名	住 所	電話番号
一般社団法人藤元メディカルシステム 藤元総合病院	〒 885-0055 都城市早鈴町 17 街区 1 号	0986-22-1717
花 こと ば	〒 885-0073 都城市姫城町 11-29	0986-80-6068

■**児童発達支援**(R3.10月現在)

保育園や幼稚園のように通園しながら、発達が気になるお子様一人一人に合わせた専門的な発達支援を行ってまいります。母子通園と単独通園があり、お子様の成長を一緒に考えてまいります。

※このリーフレットでは、理学療法士、作業療法士、言語聴覚士による支援が受けられる事業所のみを掲載しています。

※その他の事業所については、各市町村窓口へお問い合わせください。

病院名・施設名	住 所	電話番号
S e c o n d H o u s e	〒 885-0071 都城市中町 9 街区 11 号	0986-77-0224
社会福祉法人心耕福祉会 いっぱひのひかり	〒 889-1901 北諸県郡三股町榊山 3002-2	0986-51-8300
ま ぜ ま ぜ ♡ さ ら だ	〒 885-0016 都城市早水町 3459 番地 1	0986-46-3717
カ ラ ー ズ	〒 885-0035 都城市立野町 3851-1	0986-51-9001

■**障がい者(児)等基幹相談支援センター**(R3.7月現在)

地域における相談支援の中核的な役割を担う機関です。

病院名・施設名	住 所	電話番号
都城市障がい者(児)基幹相談支援・虐待防止センター	〒 885-0077 都城市松元町 4-17	0986-26-0294
三股町障がい者(児)等基幹相談支援センター	〒 889-1901 北諸県郡三股町大字榊山 3384 番地 2	0986-57-7337

■相談支援事業所 (R3.7月現在)

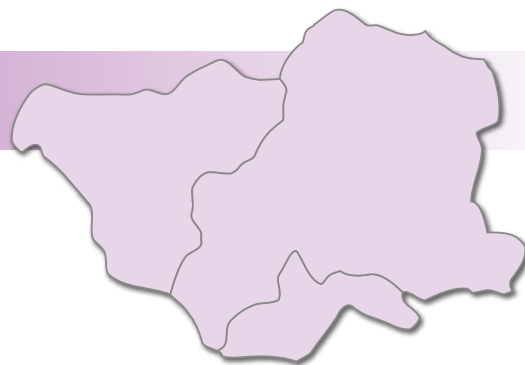
自宅を訪問するなどして、お子様の育ちやご家族の暮らしに応じた様々な福祉サービスの調整を行ってくれます。

児童発達支援センター、児童発達支援事業所を利用する際にも、お子様を担当する相談支援専門員を決めて、個別支援計画の作成等の手続きを進めてもらう必要があります。

病院名・施設名	住 所	電話番号	指定特定	障害児
ひかりこども相談室	〒885-0022 都城市小松原町 1141	0986-23-9566	○	○
野の実相談所	〒885-1104 都城市野々美谷町 2943 番地 1	0986-36-7151	○	○
ハーモニー相談支援センター	〒885-1202 都城市高城町穂満坊 432-1	0986-58-3827		○
相談サポートさらだカフェ	〒885-0016 都城市早水町 3459 番地 1	0986-46-3717	○	○
障害児・者支援施設 高千穂学園	〒885-0094 都城市都原町 7171	0986-22-2321	○	○
星空の都地域活動支援センター	〒885-0055 都城市早鈴町 15 街区 35 号	0986-36-4080	○	○
相談支援事業所・都城・フリーライフ	〒885-0024 都城市北原町 1466 番地	0986-24-8337	○	○
むすび相談室	〒885-0041 都城市一万城町 82 号 4 番地	0986-46-3737	○	
相談支援事業所のぞみ	〒885-0093 都城市志比田町 5777 番地 26	0986-36-7012	○	○
相談サポート風の道	〒885-0063 都城市梅北町 2465 番地 2	0986-39-4804	○	○
相談スポットたけのこ	〒885-0091 都城市横市町 5281 番地 1	0986-36-4141	○	
相談サポートセンターみどり	〒885-0095 都城市蓑原町 1656 番地 1	0986-24-5867	○	
相談支援事業所おとぼう	〒885-0093 都城市志比田町 5010 番地 6	0986-36-7710	○	○
相談・サポートりんどう	〒889-4601 都城市山田町山田 3063 番地 4	0986-45-6525	○	
相談サポートライフ	〒885-0094 都城市都原町 7092-5	0986-37-2739	○	○
みやこのじょう総合相談支援センター系	〒885-0063 都城市梅北町 11848 番地	0986-57-0656	○	○
こどもサポートじりつ	〒885-0025 都城市前田町 9 街区 11 号	0986-51-9088		○
相談支援事業所ルーチェ	〒885-0006 都城市吉尾町 766 -2 サコマ店舗 2 階	0986-77-0846	○	○
相談事業所すたと (Second House)	〒885-0071 都城市中町 9 街区 14 号	0986-77-0224	○	○
相談支援事業所りんく	〒885-0019 都城市祝吉 3 丁目 12 番地 6-1	0986-51-6960	○	○
相談サポートエンジェル	〒885-0082 都城市南鷹尾町 20-24 南鷹尾店舗ビル 1 階	0986-46-2630	○	○
リノラ未来 Life	〒885-0082 都城市南鷹尾町 13-2	0986-36-5230	○	○
S M I L E S t a r K i d s	〒885-0086 都城市久保原町 3-14-1	0986-77-8697	○	○
相談支援事業所スリヨン	〒885-0093 都城市志比田町 5324-1	0986-36-5362	○	○
特定指定障害児相談支援事業所 和花	〒885-0081 都城市鷹尾町 3 丁目 3-17	0986-51-5124	○	○
都城市障がい者 (児) 基幹相談支援センター	〒885-0077 都城市松元町 4 街区 17 号	0986-26-0294	○	○
相談サポートいちゃりば	〒885-0086 都城市久保原町 2872-4	0986-36-6778	○	
社会福祉法人三股町社会福祉協議会	〒889-1901 北諸県郡三股町大字榊山 3384 番地 2 三股町総合福祉センター内	0986-52-1246	○	○



西諸ブロック



■**訓練機関**(R3.10月現在) 訓練機関は**理学療法士**、**作業療法士**、**言語聴覚士**による支援が受けられる3種。

▶**理学療法士による支援が受けられる機関**(R3.10月現在)

『座る』『立つ』『歩く』などの運動発達や、姿勢のこと、呼吸理学療法への支援を行います。

病院名・施設名	住 所	電話番号
押 川 病 院	〒 886-0212 宮崎県小林市野尻町東麓 1082-1	0984-44-1005

■**児童発達支援**(R3.10月現在)

保育園や幼稚園のように通園しながら、発達が気になるお子様一人一人に合わせた専門的な発達支援を行ってくれます。母子通園と単独通園があり、お子様の成長を一緒に考えてくれます。

※このリーフレットでは、理学療法士、作業療法士、言語聴覚士による支援が受けられる事業所のみを掲載しています。

※その他の事業所については、各市町村窓口へお問い合わせください。

病院名・施設名	住 所	電話番号
児童療育サポートセンターぴこっと	〒 886-0007 小林市真方 116-5	0984-48-4567
児童療育サポートセンター ぴこっと西町店	〒 886-0004 小林市細野 481	0984-48-1200
社会福祉法人ときわ会	〒 886-0003 小林堤 4380 番地	0984-23-1478
児童発達支援センター ぴゅあはーと	〒 886-0003 小林堤 119 番地 1	0984-27-3322

■**相談支援事業所**(R3.7月現在)

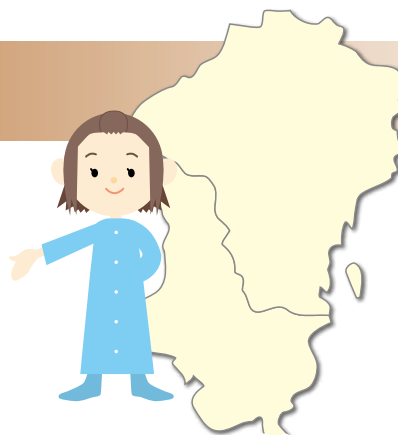
自宅を訪問するなどして、お子様の育ちやご家族の暮らしに応じた様々な福祉サービスの調整を行ってくれます。

児童発達支援センター、児童発達支援事業所を利用する際にも、お子様を担当する相談支援専門員を決めて、個別支援計画の作成等の手続きを進めてもらう必要があります。

病院名・施設名	住 所	電話番号	指定特定	障害児
そうだんサポートセンター あさひ	〒 886-0007 小林市細野 445 番地	0984-24-5880	○	○
相 談 支 援 セ ン タ ー 「YUI」	〒 886-0003 小林市堤 119 番地 1	0984-23-3969	○	○
日章野菊の里そうだんサポートセンター	〒 886-0003 小林市堤 2173 番地 1	0984-23-3670	○	○
指定特定相談支援事業所 ありの実園相談室	〒 886-0006 小林市北西方 115 番地	0984-23-7430	○	
小林市社会福祉協議会 指定特定相談支援事業所	〒 886-0004 小林市細野 367 番地 1	0984-27-3277	○	
ゆるいとタウン とんでーの	〒 886-0004 小林市細野 486 番地 27	0984-27-4440	○	○
相 談 支 援 事 業 所 Ohana	〒 886-0003 小林市堤 3369 番地 12	0984-27-3981	○	○
相 談 支 援 事 業 所 CONNECT	〒 886-0005 小林市南西方 1073-7	0984-22-0503	○	○
社会福祉法人 えびの市社会福祉協議会	〒 889-4221 えびの市大字栗下 67 番地	0984-35-2800	○	○
高原町社会福祉協議会 相談支援事業所	〒 889-4412 西諸県郡高原町大字西麓 360 番地 1	0984-42-2230	○	○



南部ブロック



■**訓練機関**(R3.10月現在) 訓練機関は**理学療法士、作業療法士、言語聴覚士**による支援が受けられる3種。

▶**理学療法士による支援が受けられる機関**(R3.10月現在)

『座る』『立つ』『歩く』などの運動発達や、姿勢のこと、呼吸理学療法への支援を行います。

病院名・施設名	住 所	電話番号
愛 泉 会 日 南 病 院	〒 887-0034 宮崎県日南市大字風田 3649-2	0987-23-3131

▶**作業療法士による支援が受けられる機関**(R3.10月現在)

日常生活動作や遊び、運動や学習、社会生活など、心身の発達への支援を行います。

病院名・施設名	住 所	電話番号
愛 泉 会 日 南 病 院	〒 887-0034 宮崎県日南市大字風田 3649-2	0987-23-3131

▶**言語聴覚士による支援が受けられる機関**(R3.10月現在)

ことばの遅れ、発音、コミュニケーション、食べること、聴こえなどへの支援を行います。

病院名・施設名	住 所	電話番号
愛 泉 会 日 南 病 院	〒 887-0034 宮崎県日南市大字風田 3649-2	0987-23-3131

■**児童発達支援**(R3.10月現在)

保育園や幼稚園のように通園しながら、発達が気になるお子様一人一人に合わせた専門的な発達支援を行ってくれます。母子通園と単独通園があり、お子様の成長と一緒に考えてくれます。

※このリーフレットでは、理学療法士、作業療法士、言語聴覚士による支援が受けられる事業所のみを掲載していますが、南部ブロックには、該当する事業所がありませんでした。

※その他の事業所については、各市町村窓口へお問い合わせください。

■**障がい者(児)等基幹相談支援センター**(R3.7月現在)

地域における相談支援の中核的な役割を担う機関です。

病院名・施設名	住 所	電話番号
串間市障がい者基幹相談支援センター	〒 888-0001 串間市大字西方 5602 番地	0987-27-3105

■**相談支援事業所**(R3.7月現在)

自宅を訪問するなどして、お子様の育ちやご家族の暮らしに応じた様々な福祉サービスの調整を行ってくれます。児童発達支援センター、児童発達支援事業所を利用する際にも、お子様を担当する相談支援専門員を決めて、個別支援計画の作成等の手続きを進めてもらう必要があります。

病院名・施設名	住 所	電話番号	指定特定	障害児
相 談 支 援 事 業 所 「 す み れ 」	〒 887-0021 日南市中央通 1-8-1	0982-23-1191	○	
そ う だ ん サ ポ ー ト セ ン タ ー な み	〒 887-0034 日南市大字風田 3585 番地	0987-23-5336	○	○
相 談 支 援 事 業 所 つ ぼ み	〒 887-0016 日南市中平野 1 丁目 7 番地 2	0987-27-3528	○	○
地 域 活 動 支 援 セ ン タ ー 「 和 み 」	〒 887-0034 日南市大字風田 3861 番地	0987-31-0567	○	○
障 が い 者 相 談 支 援 事 業 所 む す び	〒 887-0031 日南市大字戸高 1056 番地	0987-23-0077	○	○
相 談 サ ポ ー ト セ ン タ ー 北 郷 の 里	〒 889-2401 日南市北郷町大藤甲 3655 番地	0987-55-3322	○	○
愛 泉 会 日 南 病 院 特 定 相 談 支 援 事 業 所 う み が め	〒 887-0034 日南市大字風田 3649 番地 2	0987-23-3131	○	○
相 談 支 援 事 業 所 く る む	〒 889-2533 日南市大字星倉 154 番地 3	0987-27-3322	○	○
相 談 支 援 セ ン タ ー す ま い る し ー ど	〒 887-0001 日南市油津 1 丁目 4 番 21 号	0987-55-5001	○	○
地 域 生 活 支 援 セ ン タ ー W i n g	〒 888-0001 串間市大字西方 5602 番地	0987-71-1578	○	○
相 談 支 援 事 業 所 あ す か	〒 888-0001 串間市大字西方飯屋下 5030-1	0987-71-1133	○	○
相 談 支 援 事 業 所 ひ び き	〒 889-3532 串間市大字大平 6997 番地	0987-72-7308	○	○

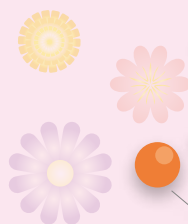
このリーフレットについての

お問い合わせ先



TEL 0985-21-1616

FAX 0985-21-1976



宮崎市総合発達支援センターおおぞら 理学療法部門

※お電話にて『リーフレットについて』とお伝え頂き、理学療法士までお問い合わせください。

関係機関連絡先

宮崎県福祉保健部 障がい福祉課
障がい児支援担当

TEL 0985-26-7068

FAX 0985-26-7340

宮崎県理学療法士会事務局

〒880-0032 宮崎市霧島町2丁目62-2

TEL 0985-34-9120

FAX 0985-34-9119

<http://miyazaki-pta.com/>

宮崎県作業療法士会事務局

※電話によるお問い合わせには対応しておりませんので、下記URLよりアクセスいただき、問い合わせフォームよりお問い合わせください。

<http://www.miyazaki-ot.9syu.net/>

宮崎県言語聴覚士会

※電話によるお問い合わせには対応しておりませんので、下記URLよりアクセスいただき、問い合わせフォームよりお問い合わせください。

<http://miyazaki-st.net/>

編集後記

このリーフレットも今回で6冊目の発行となりました。
発行にご協力頂きました全ての皆様に心より感謝申し上げます。
今後も各士会協力のもと、医療、教育、福祉の連携と地域で受けられる支援の充実をすすめ、これからもこのリーフレットが、発達にお手伝いの必要なお子様とそのご家族の力になれることを願っております。

宮崎県理学療法士会 小児部会